

# Företagarpanelen Q4-2024

Konjunkturen – Gävleborgs län

# Om undersökningen

## Urval

364 medlemsföretag i Svenskt Näringslivs  
Företagarpanel

## Antal svarande/Svarsfrekvens

140 svarande företag  
38 procent svarsfrekvens

## Viktning

Resultaten har viktats med avseende på  
sektor

## Insamlingsmetod och mätperiod

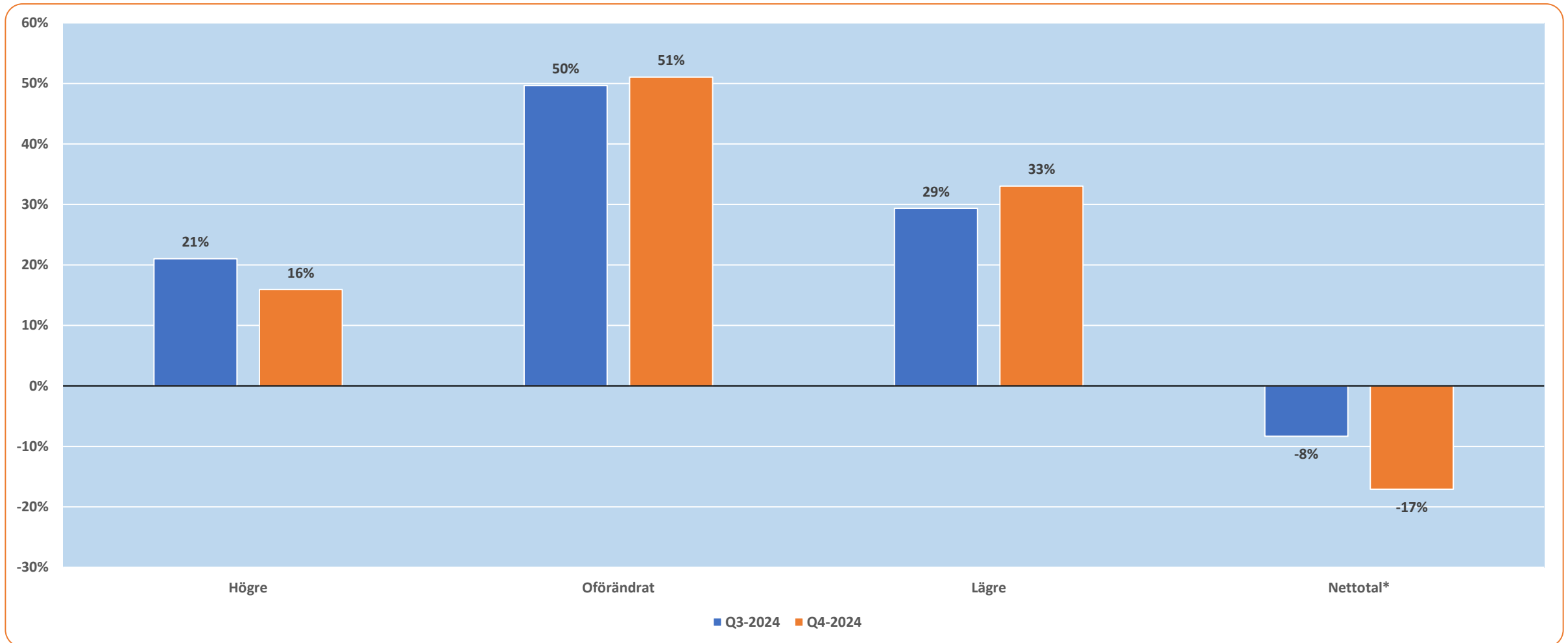
Internetundersökning via e-post  
19 november – 6 december 2024

# Antal anställda

Jämfört med för tolv månader sedan

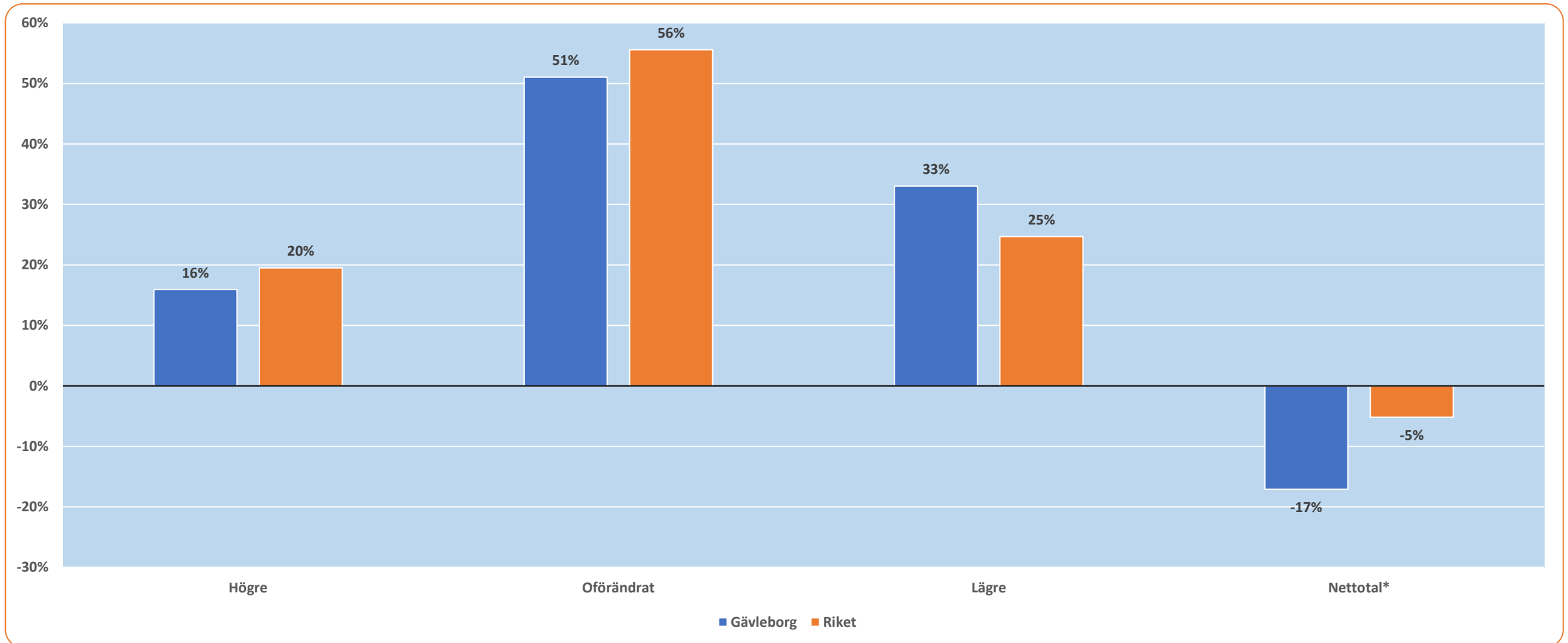


## Jämfört med för tolv månader sedan, hur har ditt företag utvecklats vad gäller antal anställda?



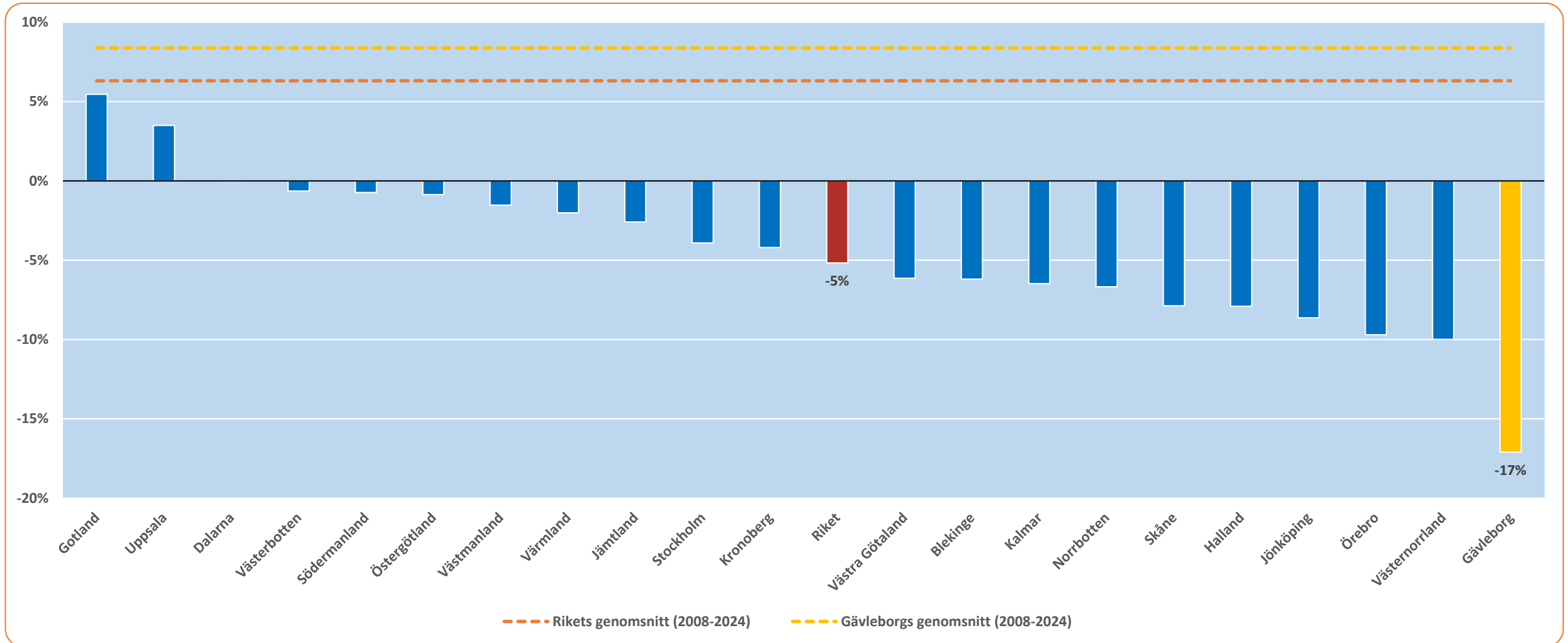
\*Netttotal är skillnaden mellan "andel högre" och "andel lägre"

## Jämfört med för tolv månader sedan, hur har ditt företag utvecklats vad gäller antal anställda?



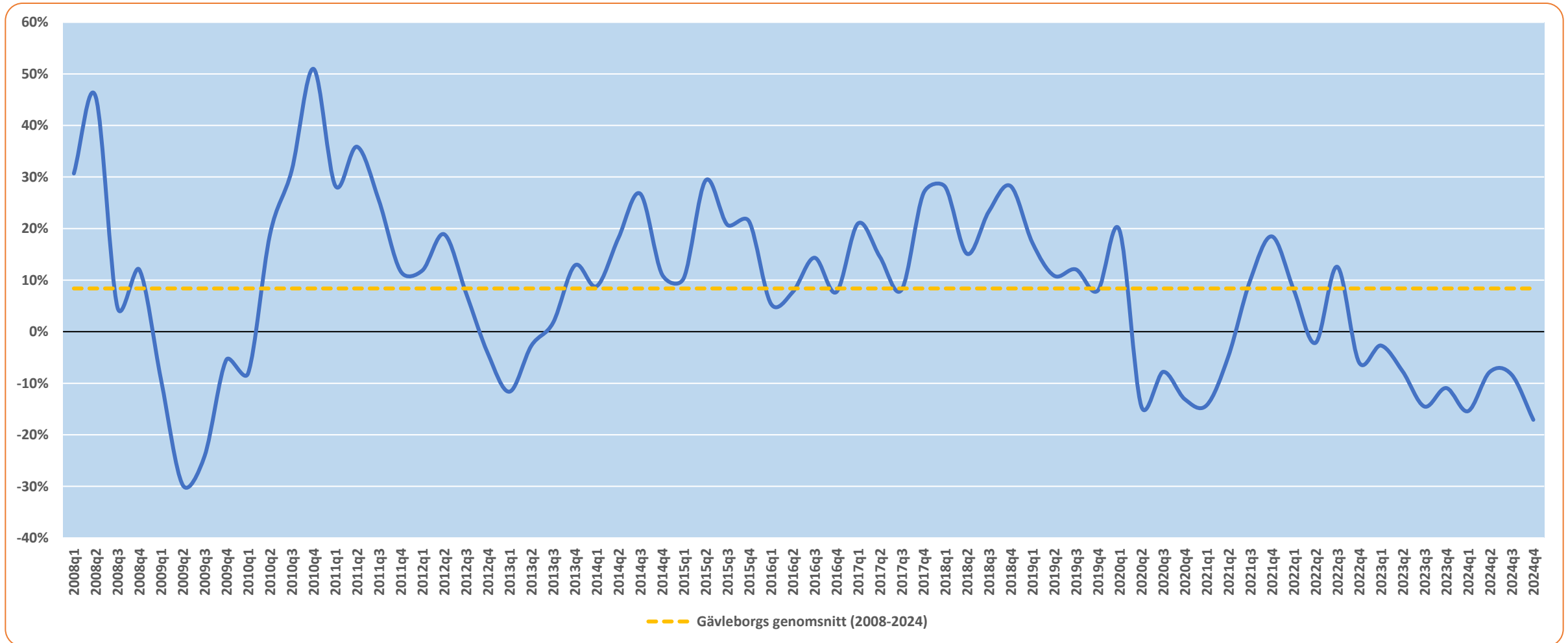
\*Netttotal är skillnaden mellan "andel högre" och "andel lägre"

## Länsjämförelser: Jämfört med för tolv månader sedan, hur har ditt företag utvecklats vad gäller antal anställda?



Avser netttotal = Andel högre – Andel lägre

## Tidsserie 2008-2024: Jämfört med för tolv månader sedan, hur har ditt företag utvecklats vad gäller antal anställda?



Avser netttotal = Andel högre – Andel lägre

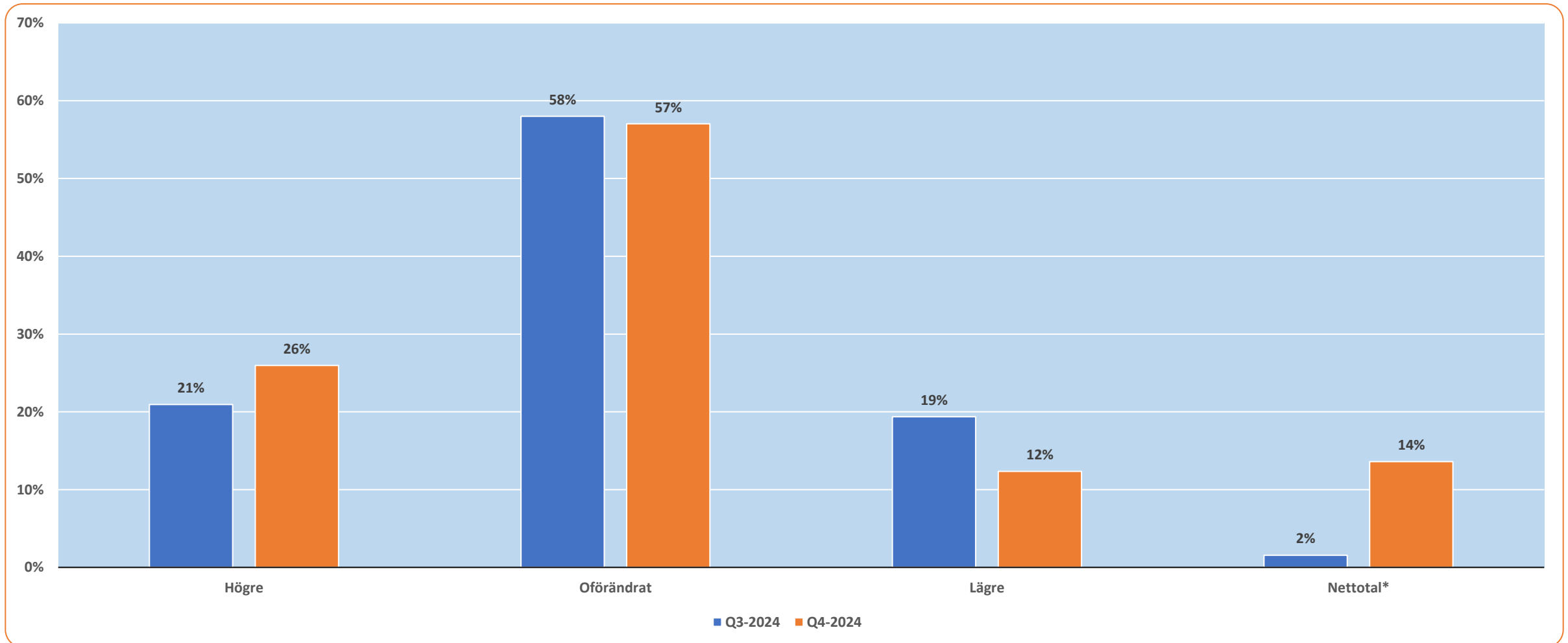
# Antal anställda

Förväntningar på kommande tolv månader



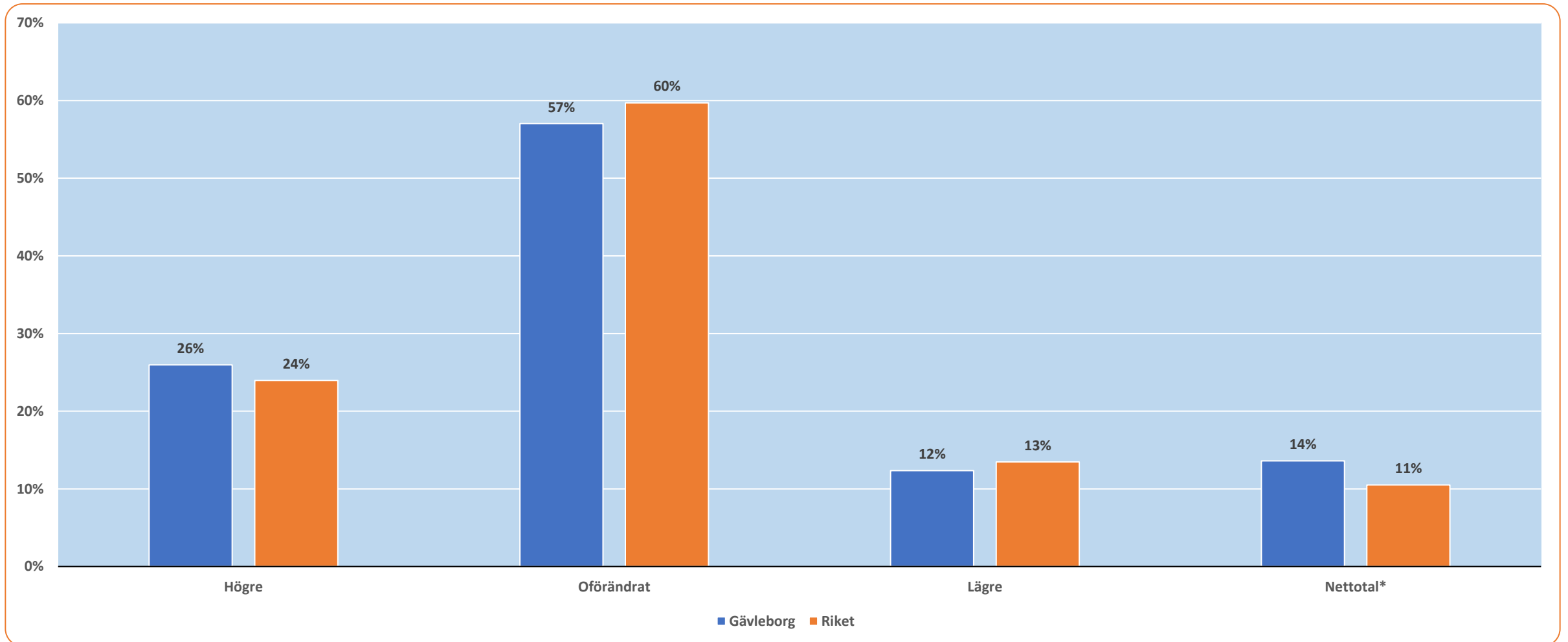


## Tror du att antalet anställda i ditt företag, om tolv månader, kommer att vara...?



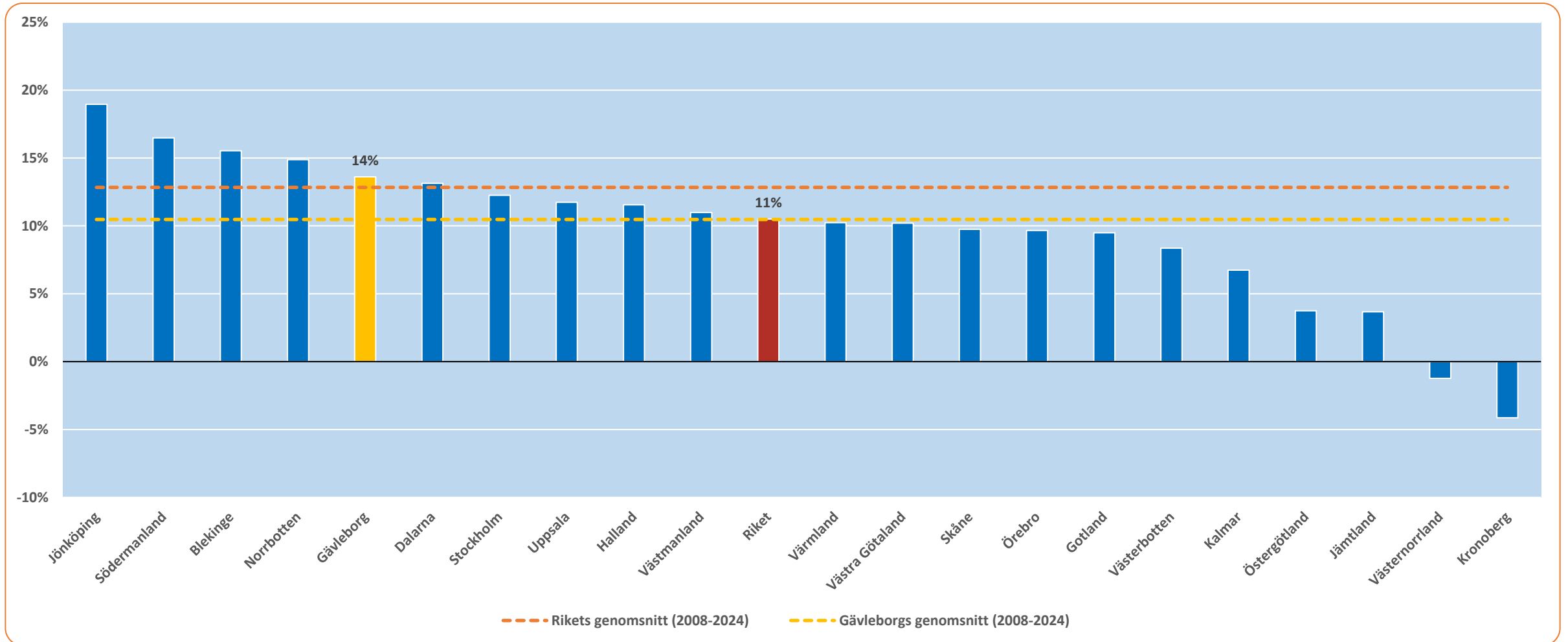
\*Nettotal är skillnaden mellan "andel högre" och "andel lägre"

## Tror du att antalet anställda i ditt företag, om tolv månader, kommer att vara...?



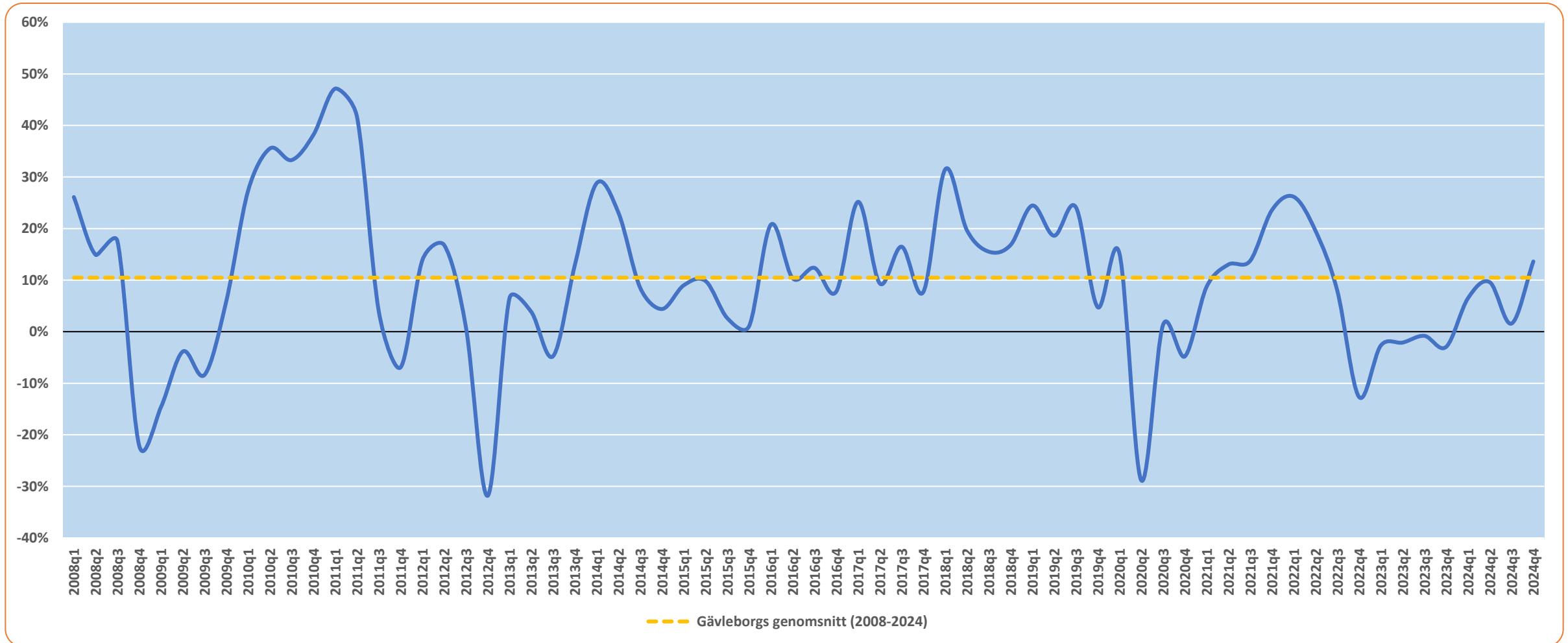
\*Nettotal är skillnaden mellan "andel högre" och "andel lägre"

## Länsjämförelser: Tror du att antalet anställda i ditt företag, om tolv månader, kommer att vara...?



Avser netttotal = Andel högre – Andel lägre

## Tidsserie 2008-2024: Tror du att antalet anställda i ditt företag, om tolv månader, kommer att vara...?



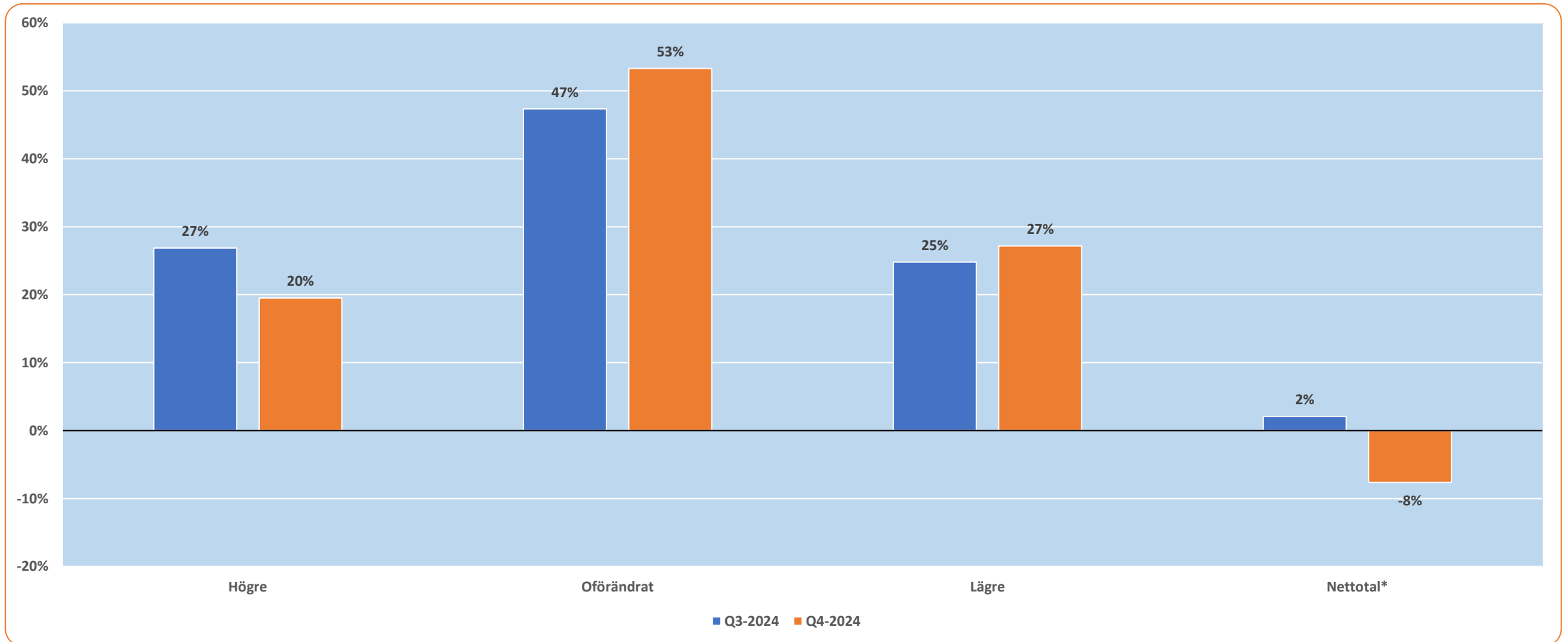
Avser netttotal = Andel högre – Andel lägre

# Investeringar

Jämfört med för tolv månader sedan

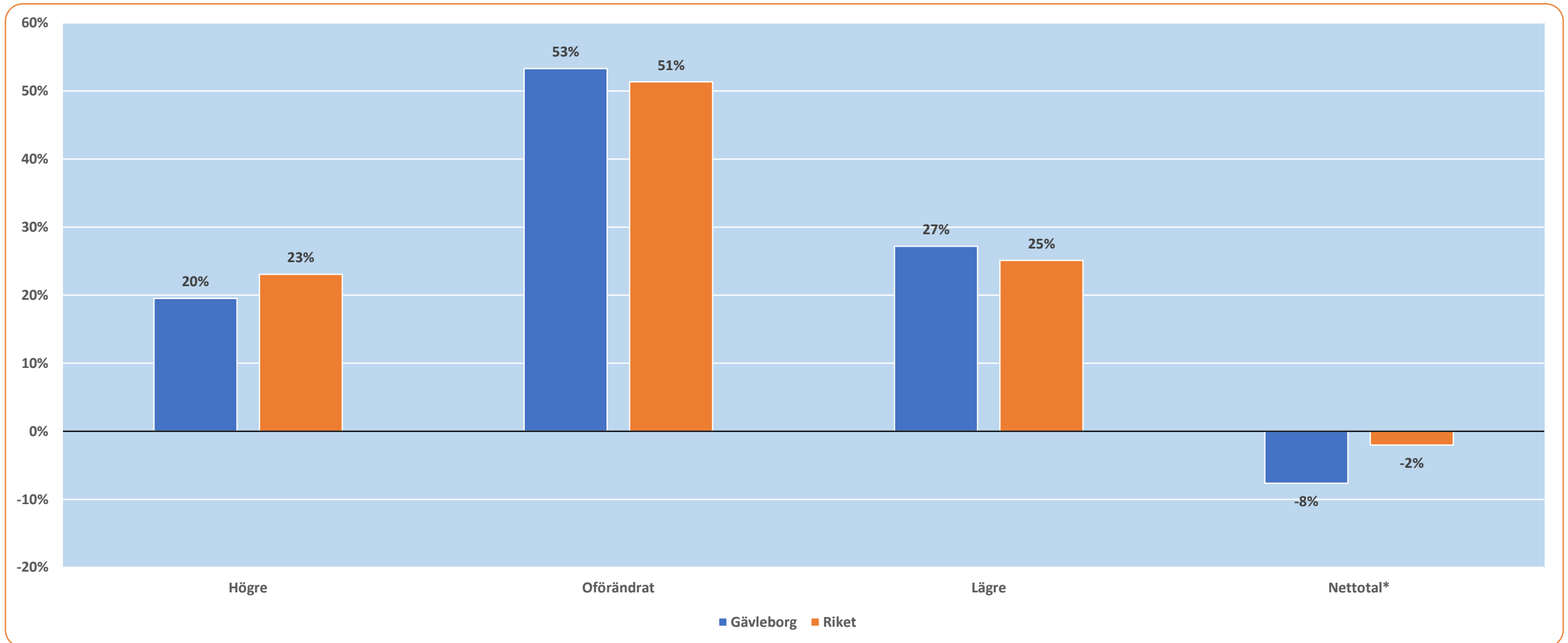


## Jämfört med för tolv månader sedan, hur har ditt företag utvecklats vad gäller investeringar?



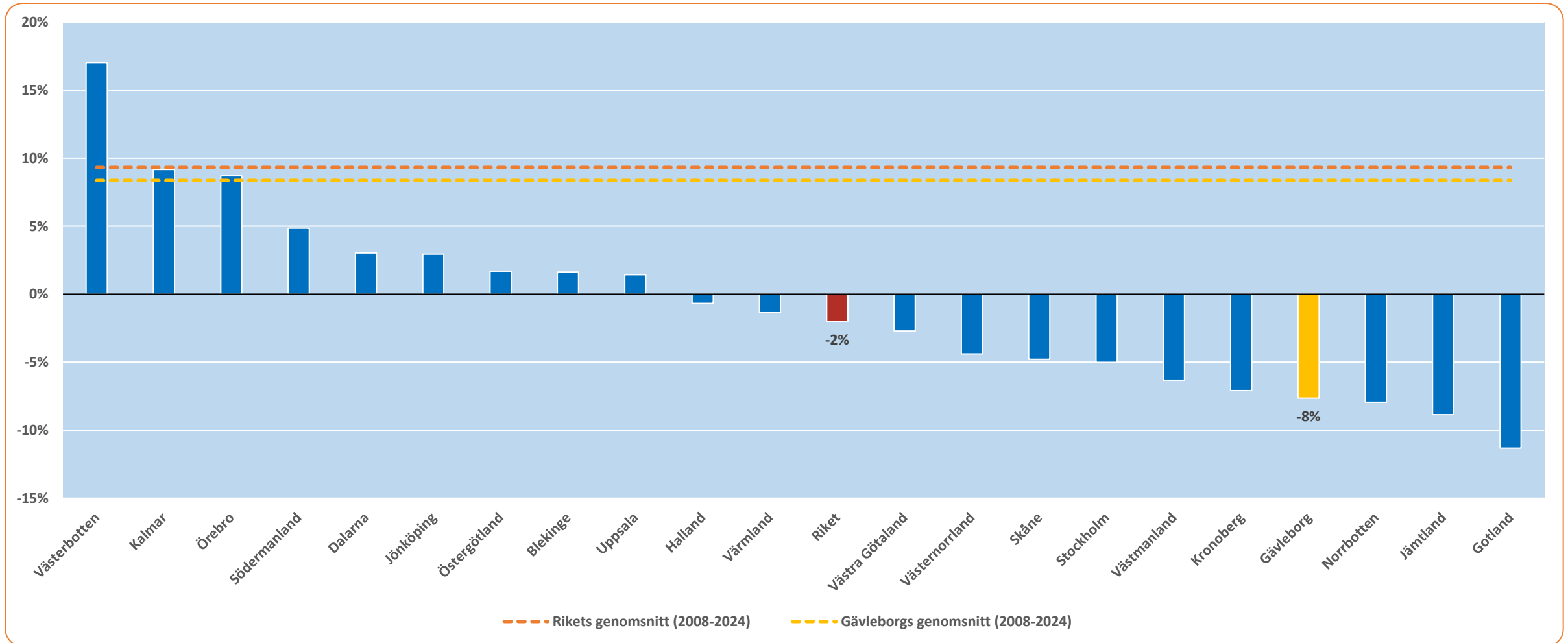
\*Netttotal är skillnaden mellan "andel högre" och "andel lägre"

## Jämfört med för tolv månader sedan, hur har ditt företag utvecklats vad gäller investeringar?



\*Nettotal är skillnaden mellan "andel högre" och "andel lägre"

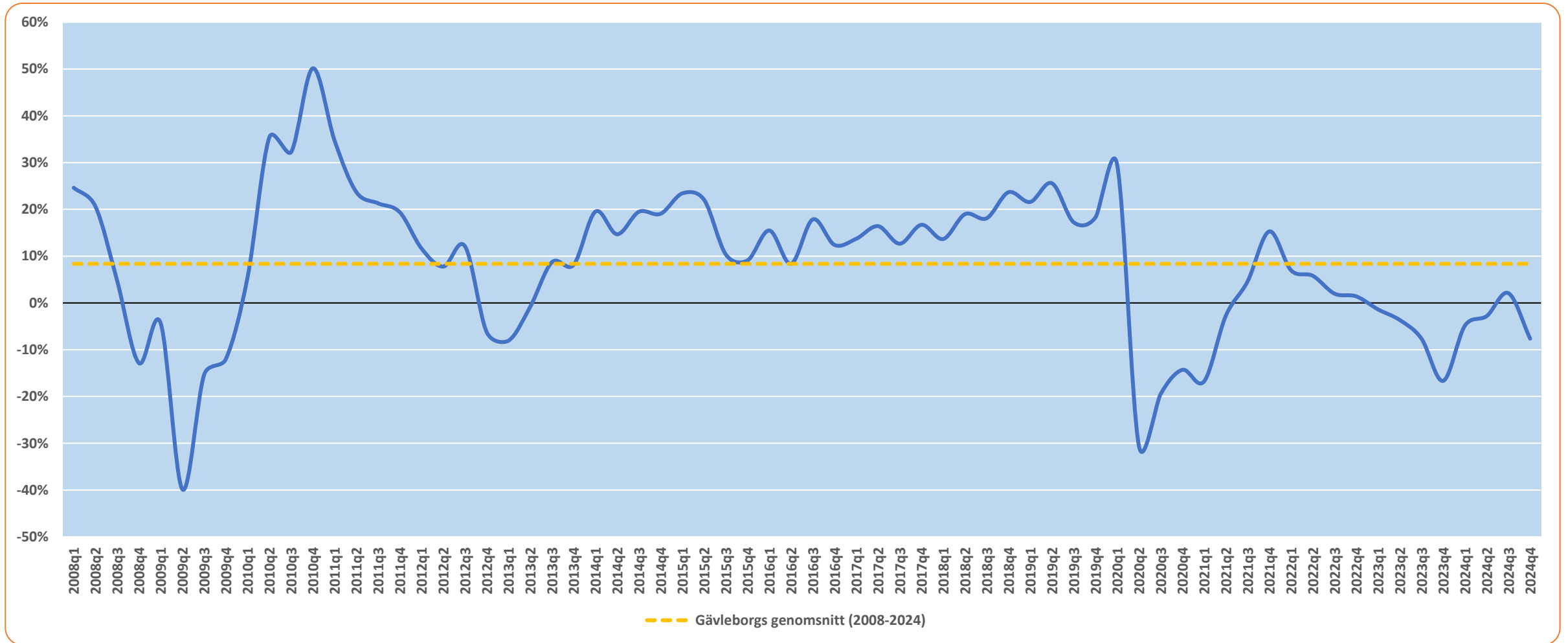
## Länsjämförelser: Jämfört med för tolv månader sedan, hur har ditt företag utvecklats vad gäller investeringar?



Avser netttotal = Andel högre – Andel lägre



## Tidsserie 2008-2024: Jämfört med för tolv månader sedan, hur har ditt företag utvecklats vad gäller investeringar?



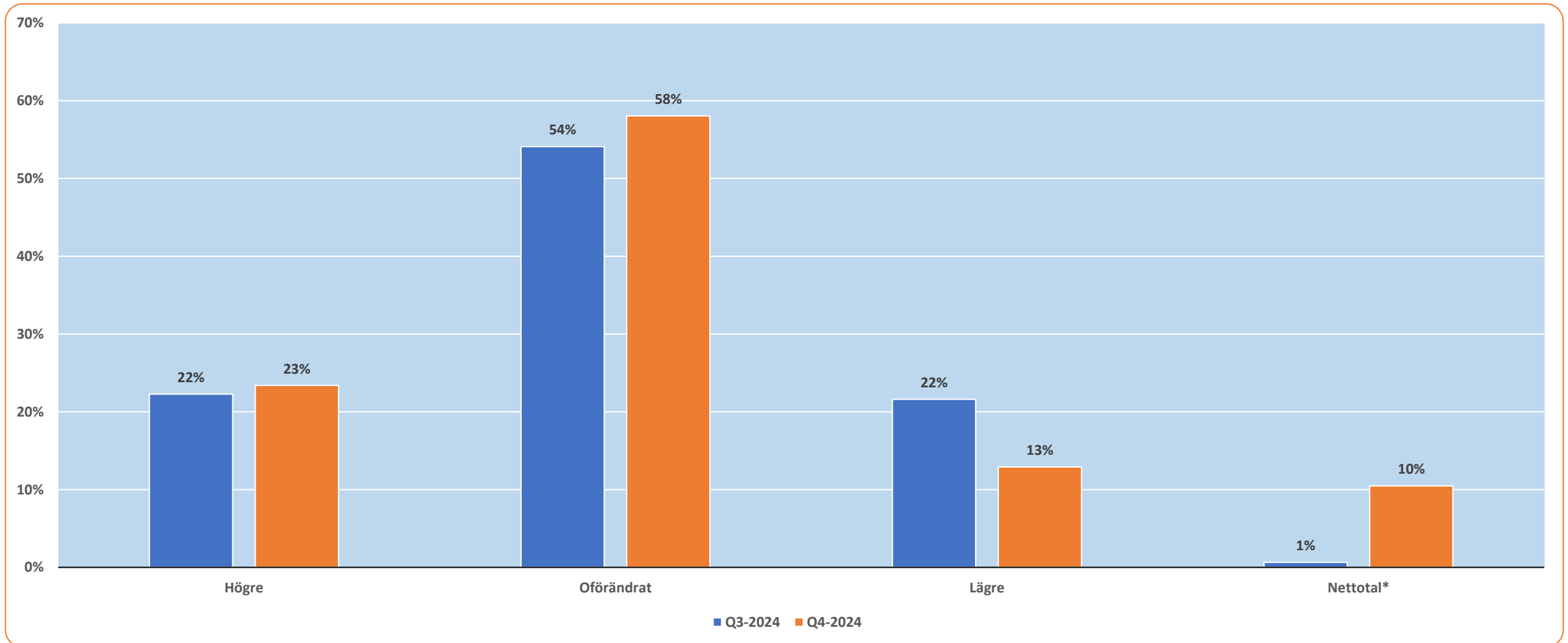
Avser netttotal = Andel högre – Andel lägre

# Investeringar

Förväntningar på kommande tolv månader

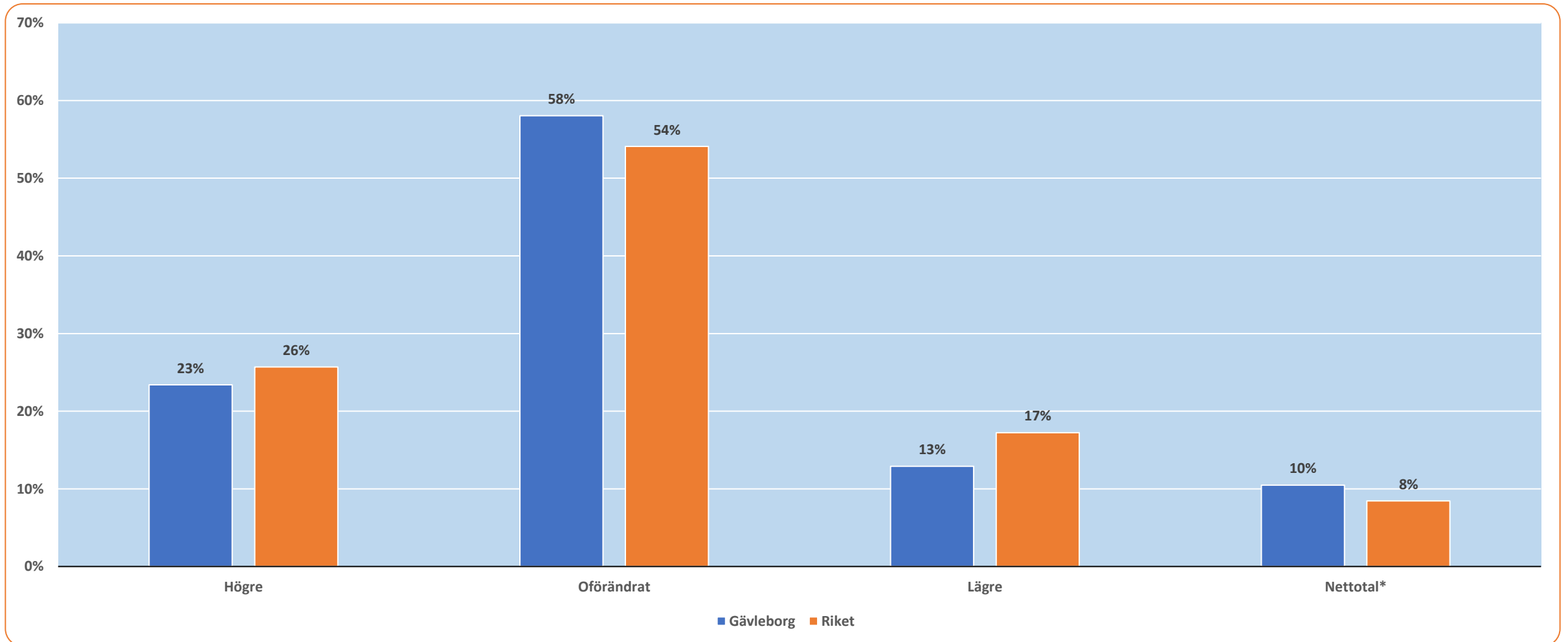


## Tror du att investeringarna för ditt företag, om tolv månader, kommer att vara...?



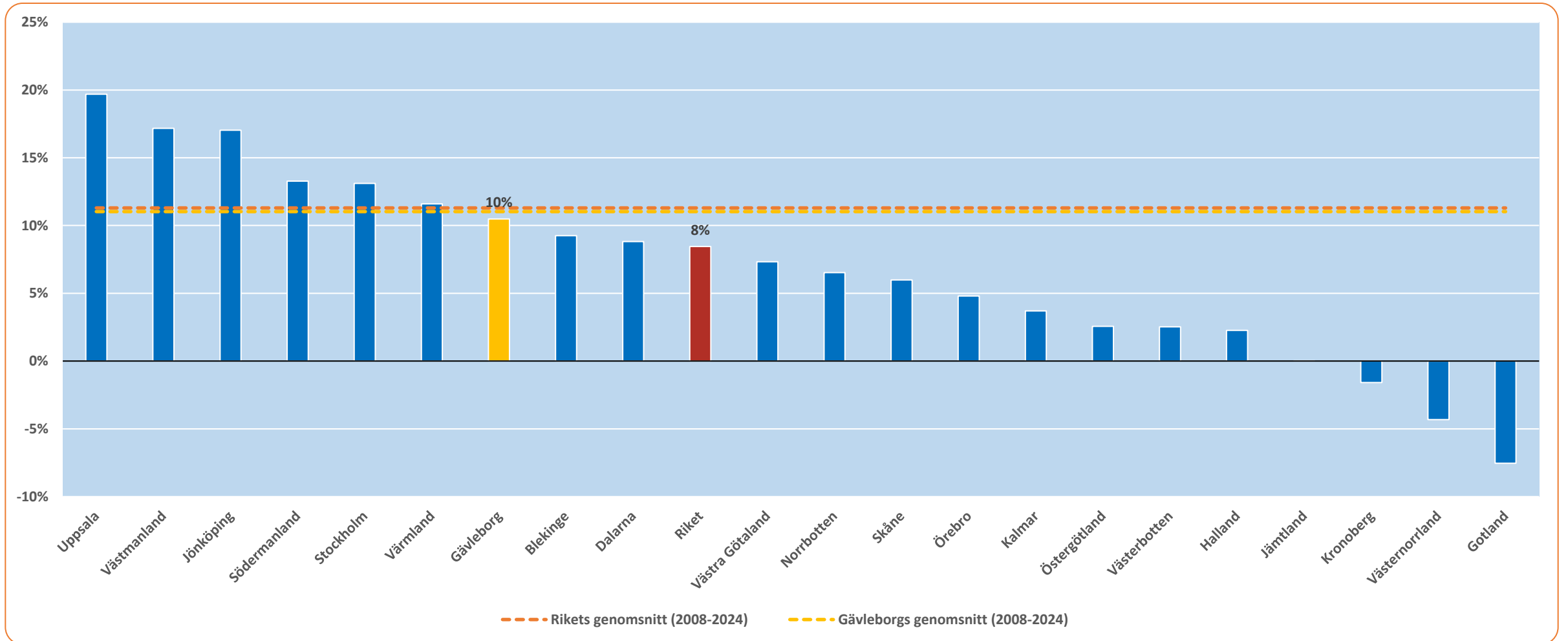
\*Netttotal är skillnaden mellan "andel högre" och "andel lägre"

## Tror du att investeringarna för ditt företag, om tolv månader, kommer att vara...?



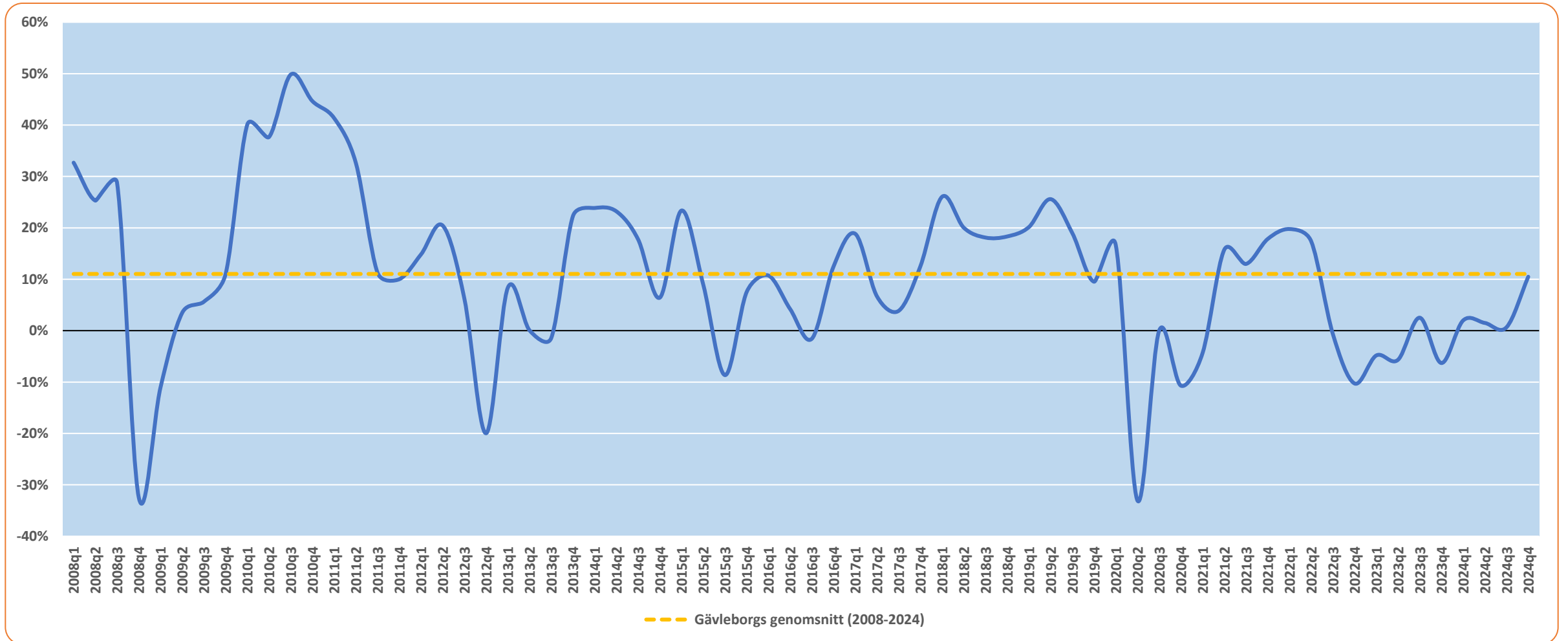
\*Netttotal är skillnaden mellan "andel högre" och "andel lägre"

## Länsjämförelser: Tror du att investeringarna för ditt företag, om tolv månader, kommer att vara...?



Avser netttotal = Andel högre – Andel lägre

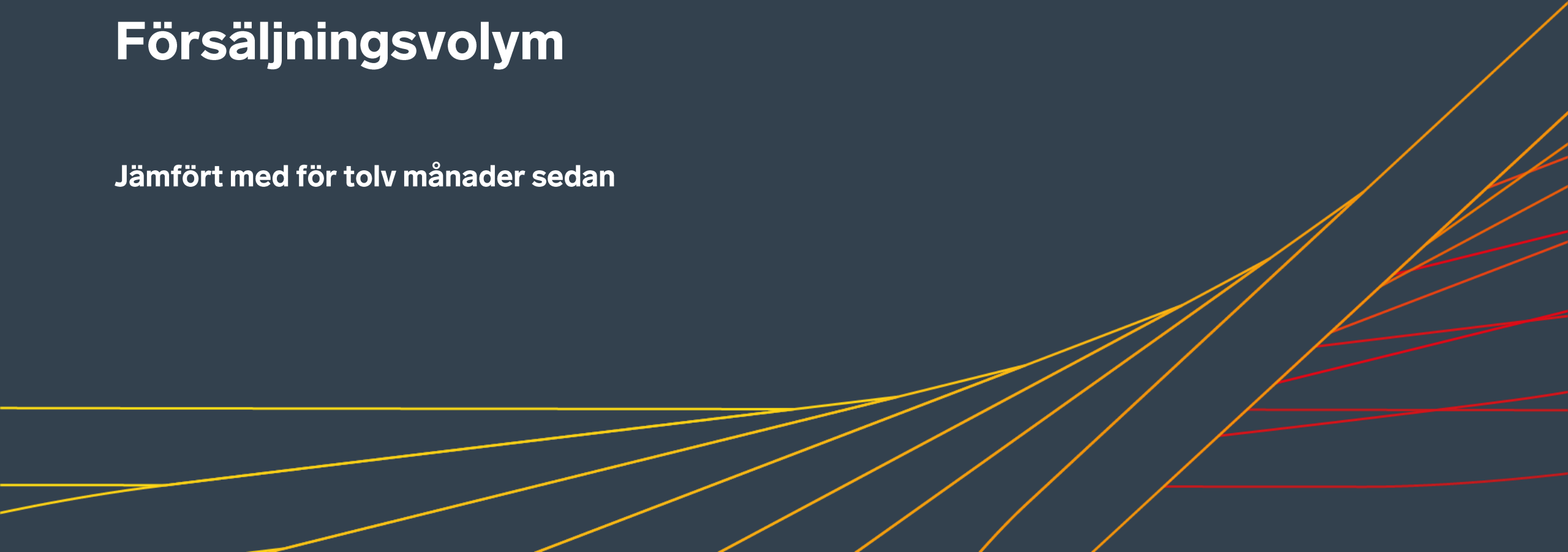
## Tidsserie 2008-2024: Tror du att investeringarna för ditt företag, om tolv månader, kommer att vara...?



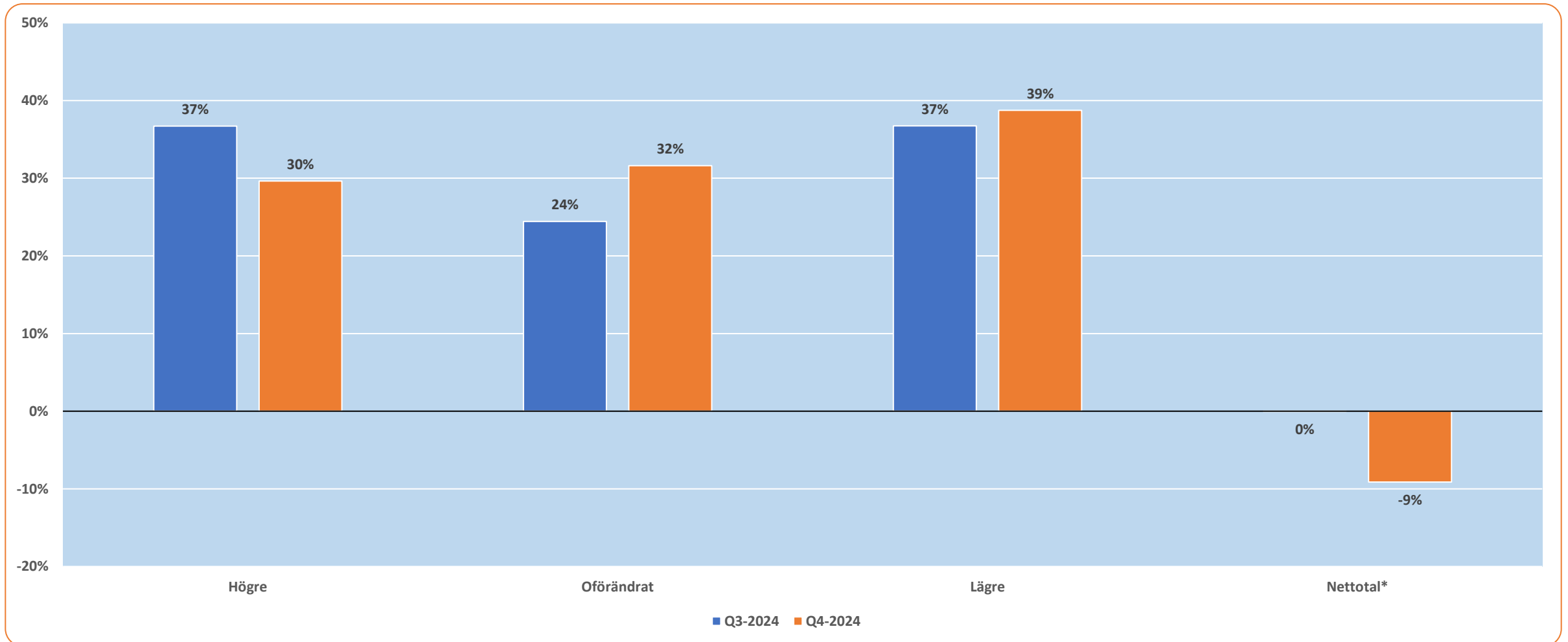
Avser netttotal = Andel högre – Andel lägre

# Försäljningsvolym

Jämfört med för tolv månader sedan



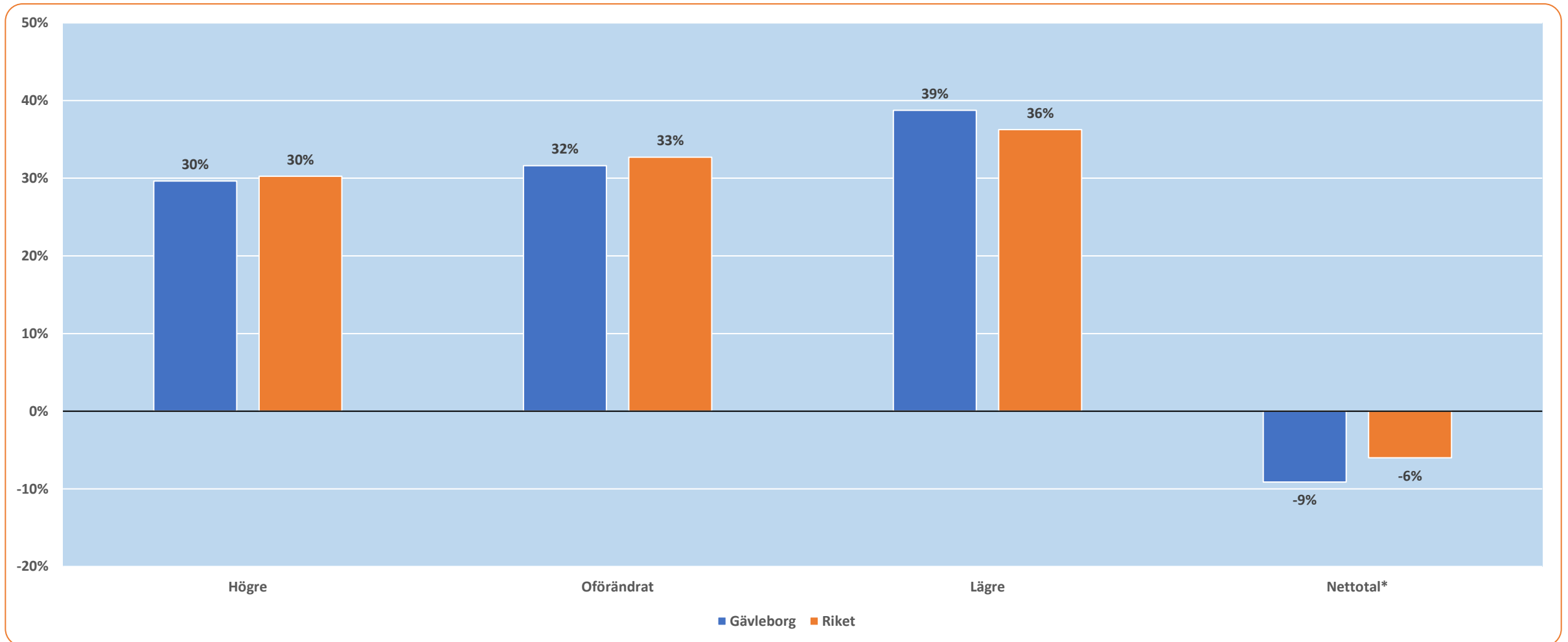
## Jämfört med för tolv månader sedan, hur har ditt företag utvecklats vad gäller försäljningsvolym?



\*Nettotal är skillnaden mellan "andel högre" och "andel lägre"

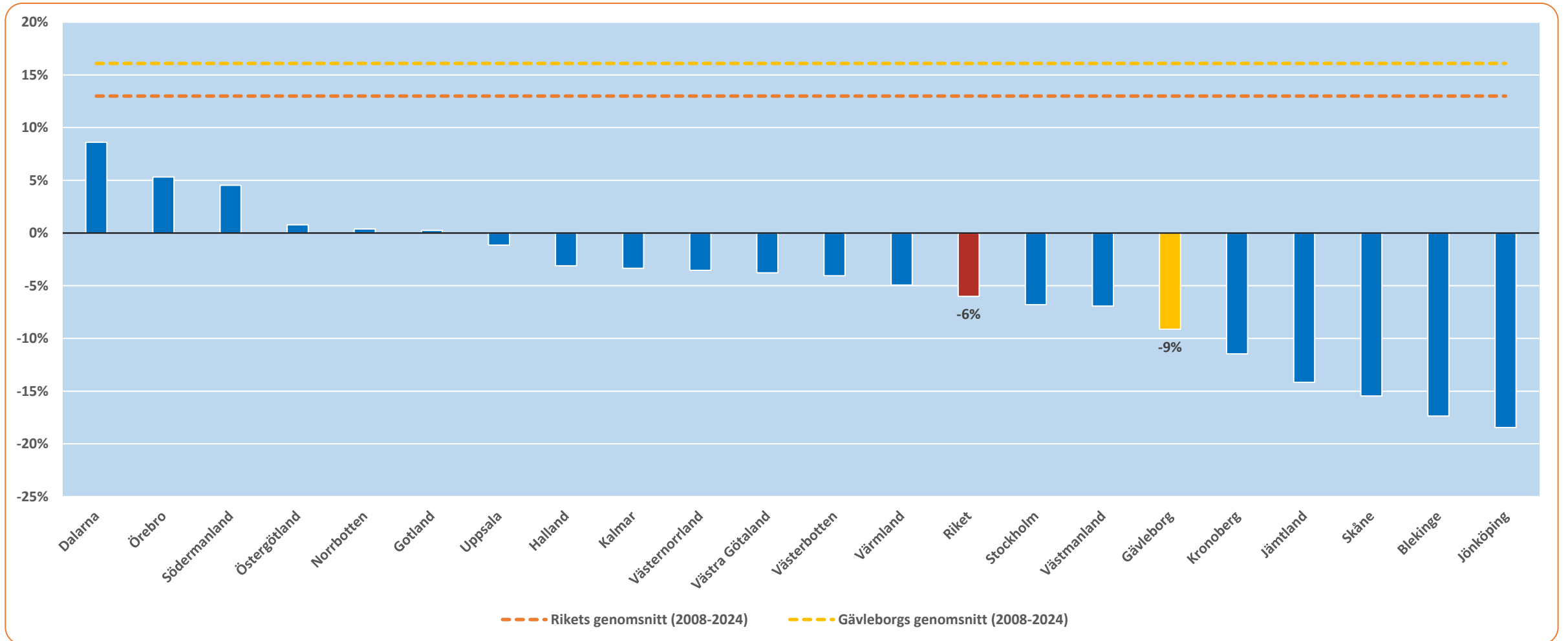


## Jämfört med för tolv månader sedan, hur har ditt företag utvecklats vad gäller försäljningsvolym?



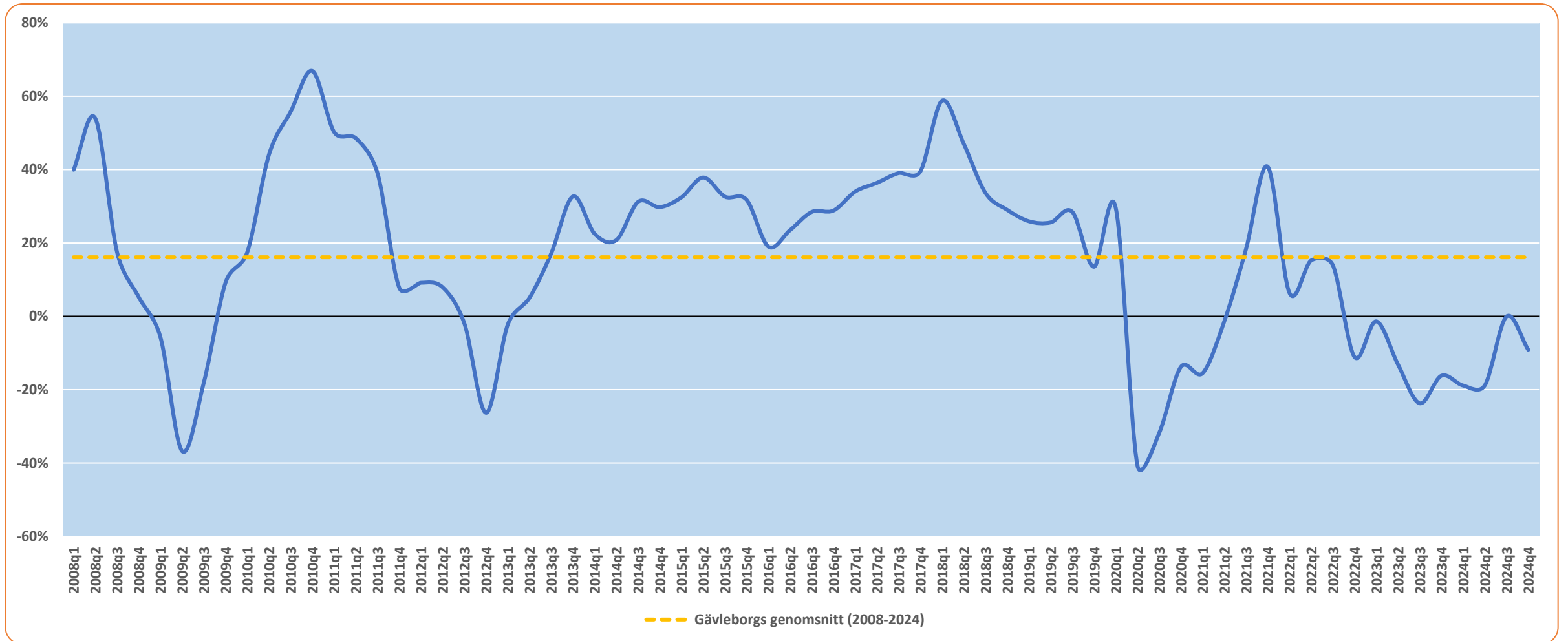
\*Nettotal är skillnaden mellan "andel högre" och "andel lägre"

## Länsjämförelser: Jämfört med för tolv månader sedan, hur har ditt företag utvecklats vad gäller försäljningsvolym?



Avser netttotal = Andel högre – Andel lägre

## Tidsserie 2008-2024: Jämfört med för tolv månader sedan, hur har ditt företag utvecklats vad gäller försäljningsvolym?



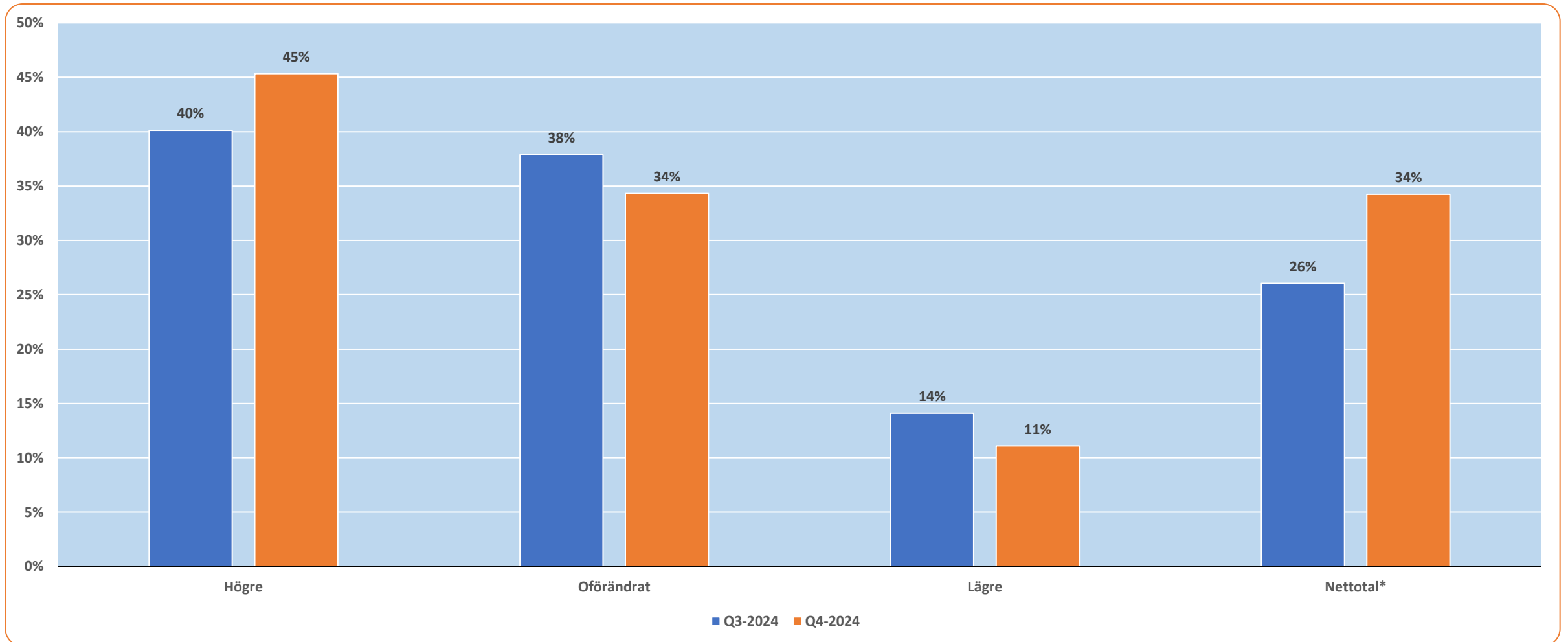
Avser netttotal = Andel högre – Andel lägre

# Försäljningsvolym

Förväntningar på kommande tolv månader

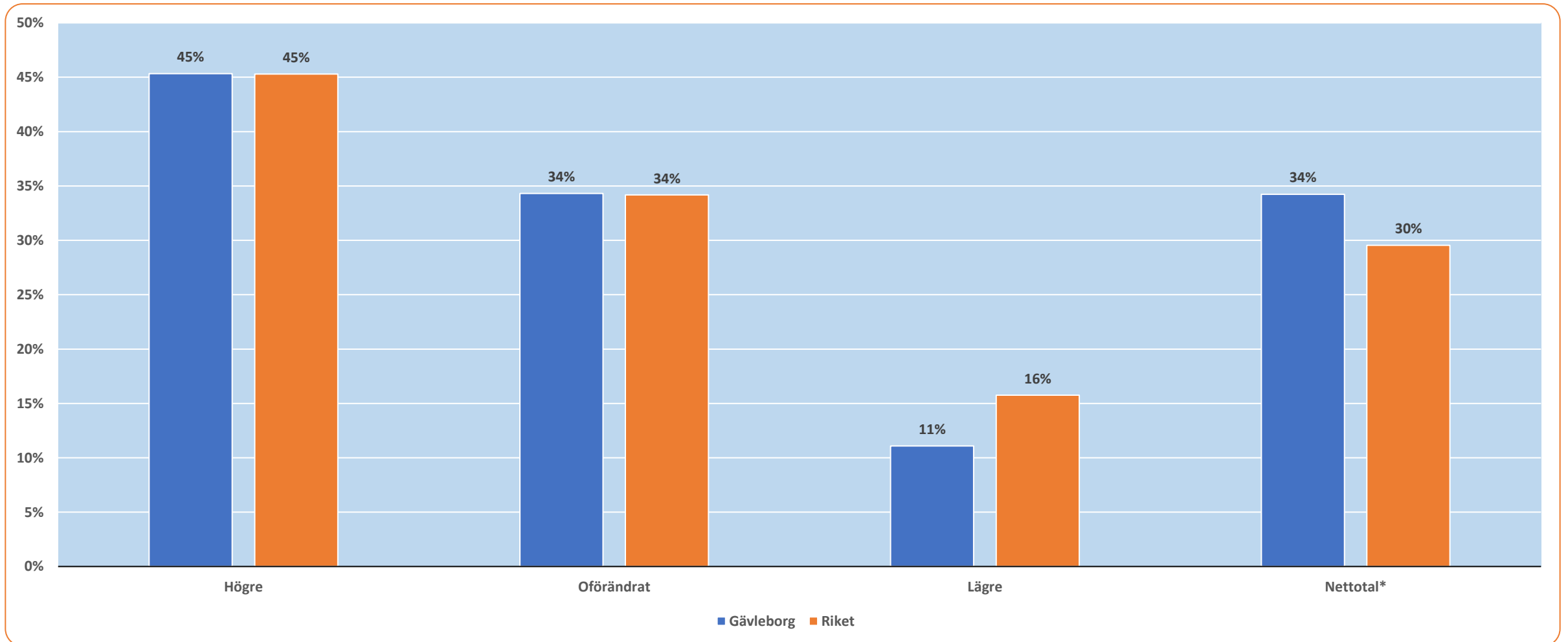


## Tror du att försäljningsvolymen i ditt företag, om tolv månader, kommer att vara...?



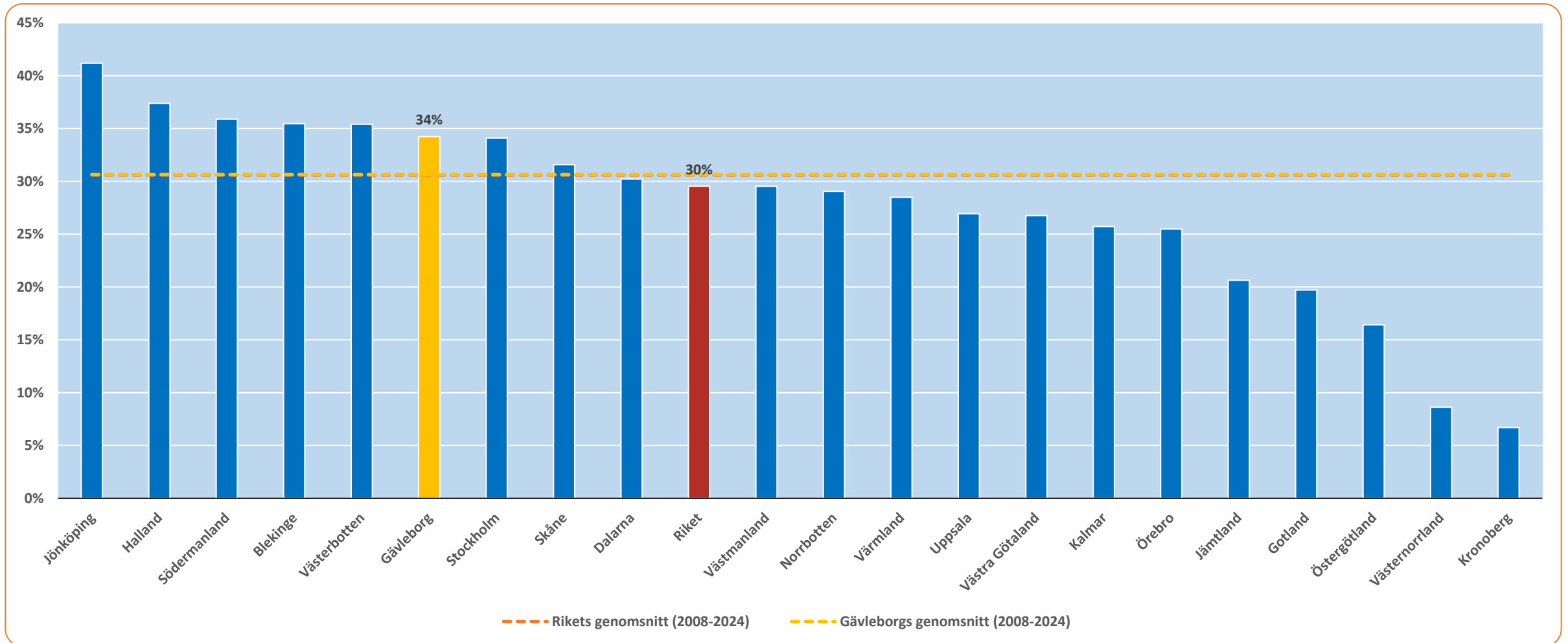
\*Netttotal är skillnaden mellan "andel högre" och "andel lägre"

## Tror du att försäljningsvolymen i ditt företag, om tolv månader, kommer att vara...?



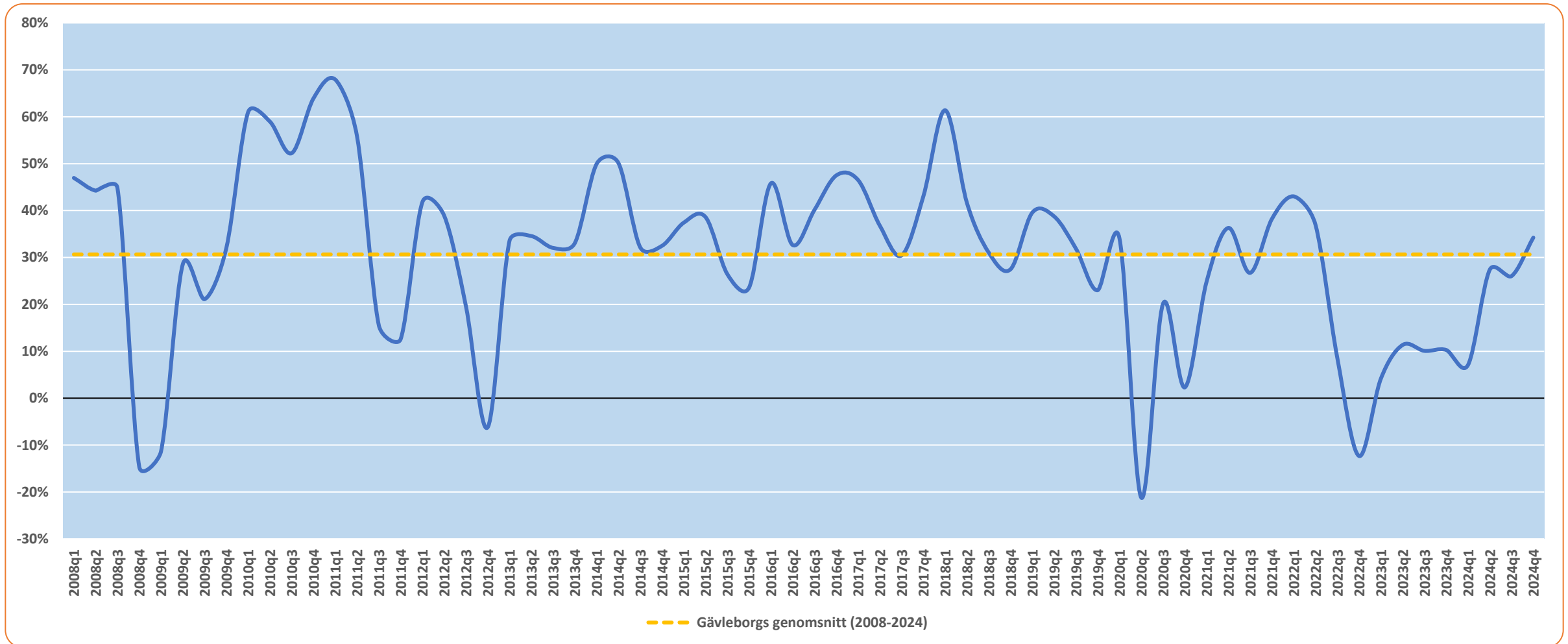
\*Nettotal är skillnaden mellan "andel högre" och "andel lägre"

## Länsjämförelser: Tror du att försäljningsvolymen i ditt företag, om tolv månader, kommer att vara...?



Avser netttotal = Andel högre – Andel lägre

## Tidsserie 2008-2024: Tror du att försäljningsvolymen i ditt företag, om tolv månader, kommer att vara...?



Avser netttotal = Andel högre – Andel lägre

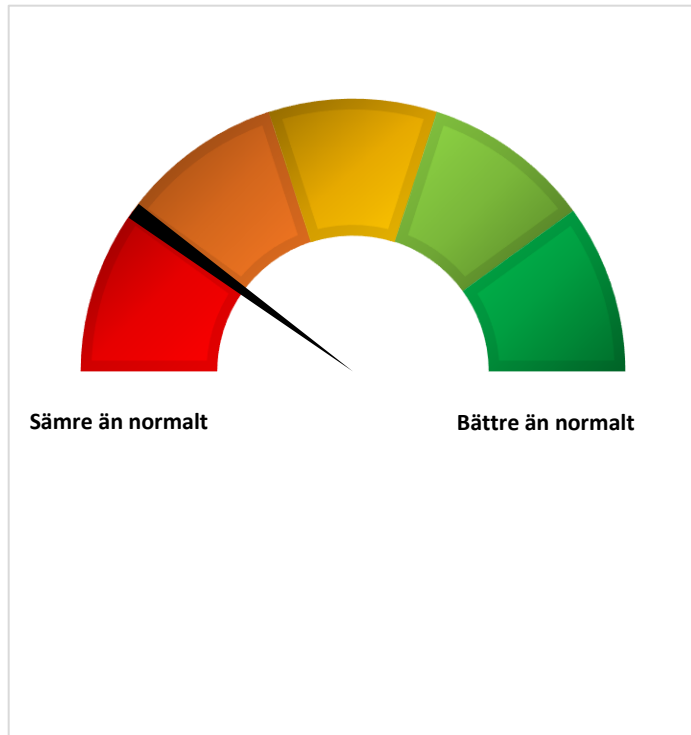


# Konjunkturbarometern

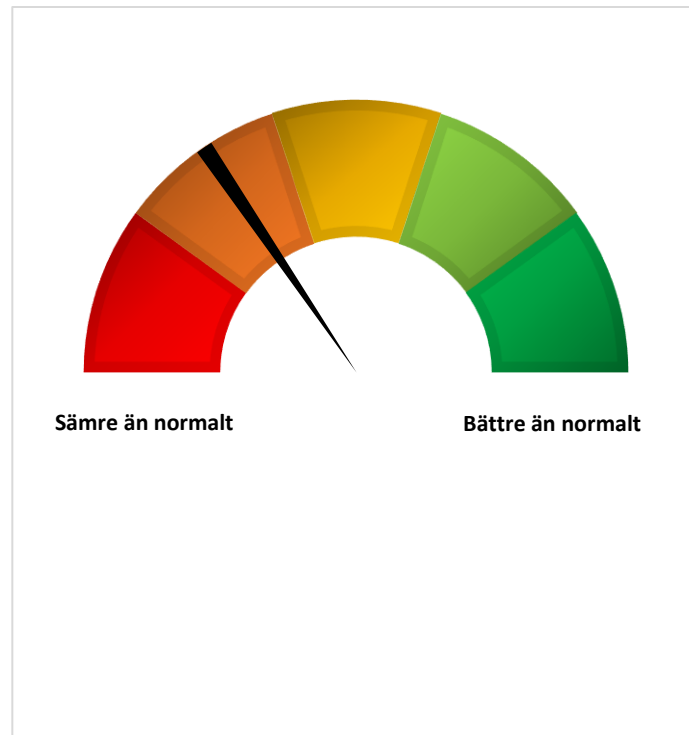


# Dagsläget jämfört med ett normalläge

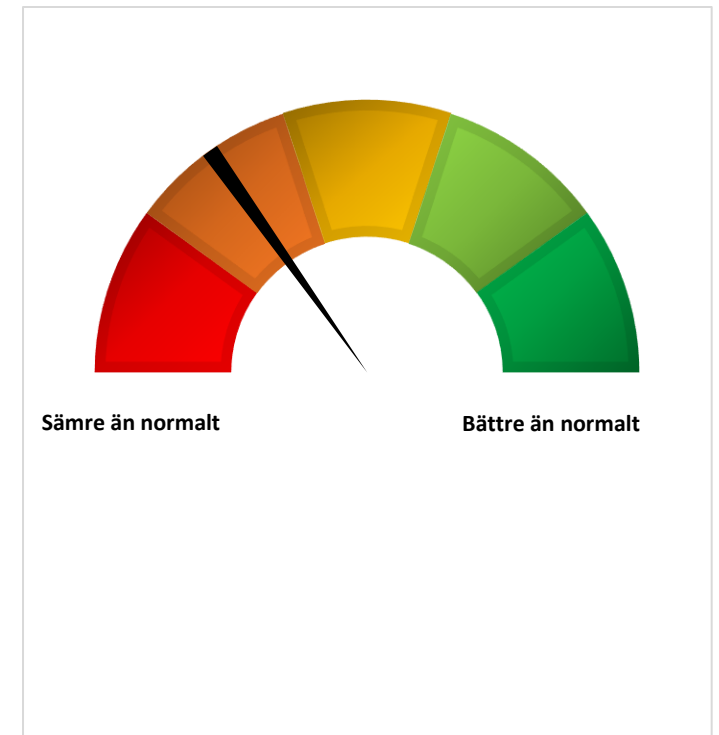
Antal anställda



Investeringar

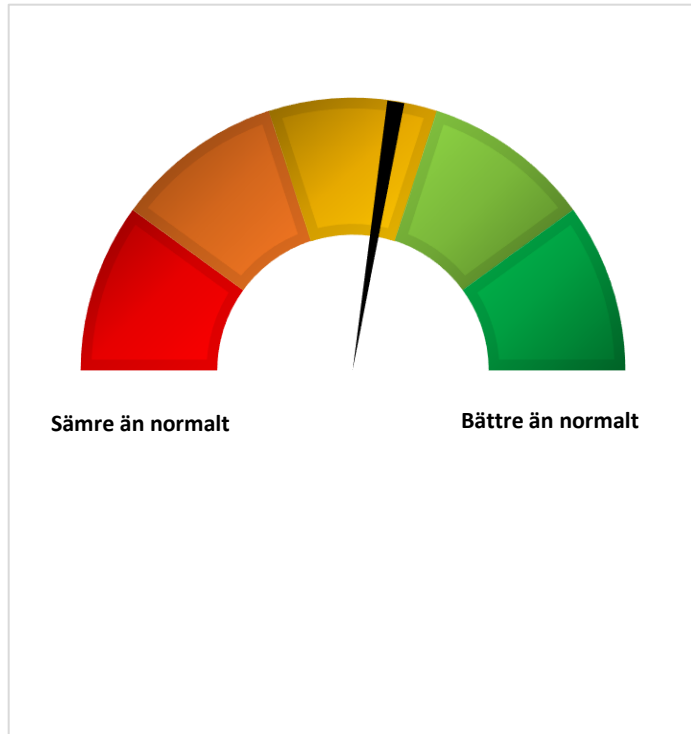


Försäljningsvolym

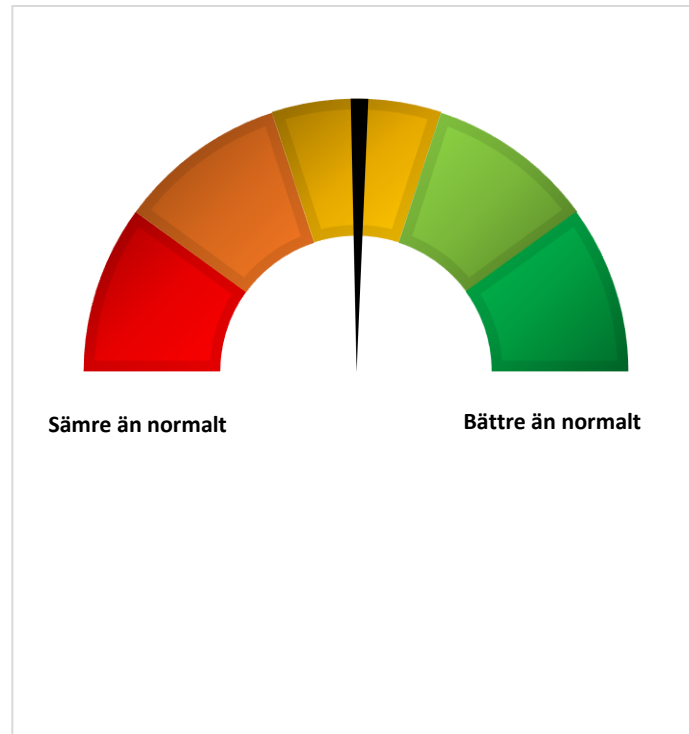


# Dagens förväntningar jämfört med normala förväntningar

Antal anställda



Investeringar



Försäljningsvolym

