

# Företagarpanelen Q4-2023

Konjunkturen – Västra Götalands län - Special

# Om undersökningen

## Urval

2 009 medlemsföretag i Svenskt Näringslivs  
Företagarpanel i Västra Götalands län

1 004 i Göteborgsregionen (inkl. Kungälv kommun)

388 i Skaraborgsregionen

279 i Sjuhäradsregionen

369 i Fyrbodalsregionen

## Insamlingsmetod

Internetundersökning via e-post

## Antal svarande och svarsfrekvens

Västra Götaland: 779 svarande (39 procent)

Göteborgsregionen: 355 svarande (35 procent)

Skaraborgsregionen: 169 svarande (44 procent)

Sjuhäradsregionen: 113 svarande (41 procent)

Fyrbodalsregionen: 168 svarande (46 procent)

## Mätperiod

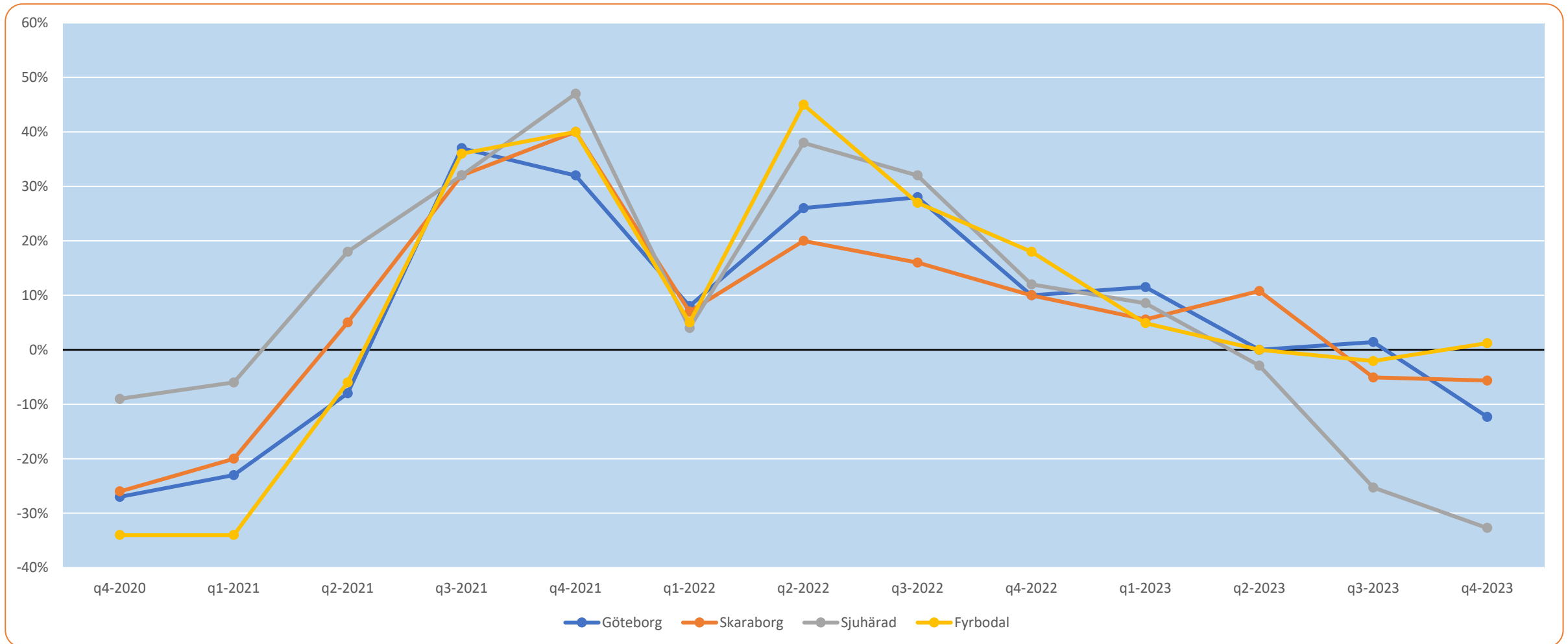
14 november – 1 december 2023

# Försäljningsvolym

Förväntningar på kommande tolv månader

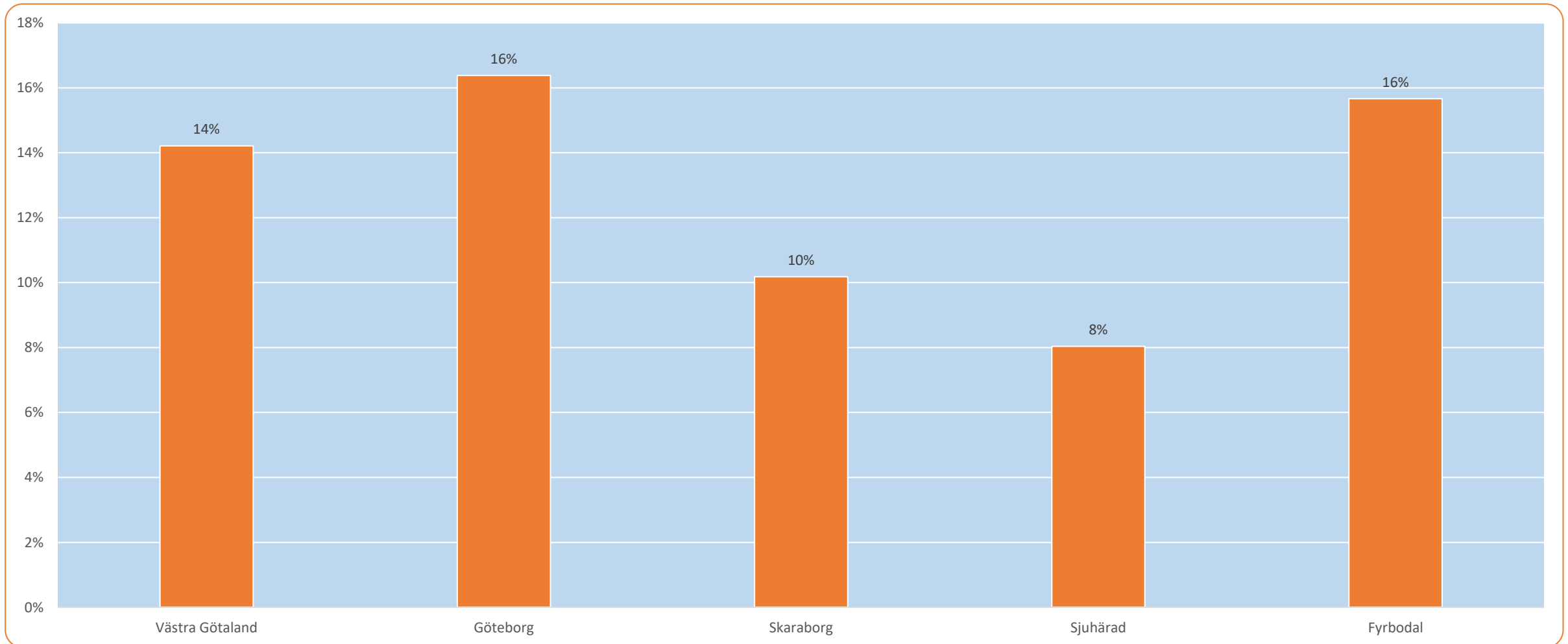


**Tidsserie: Jämfört med för tolv månader sedan, hur har ditt företag utvecklats vad gäller produktion/försäljningsvolym?**



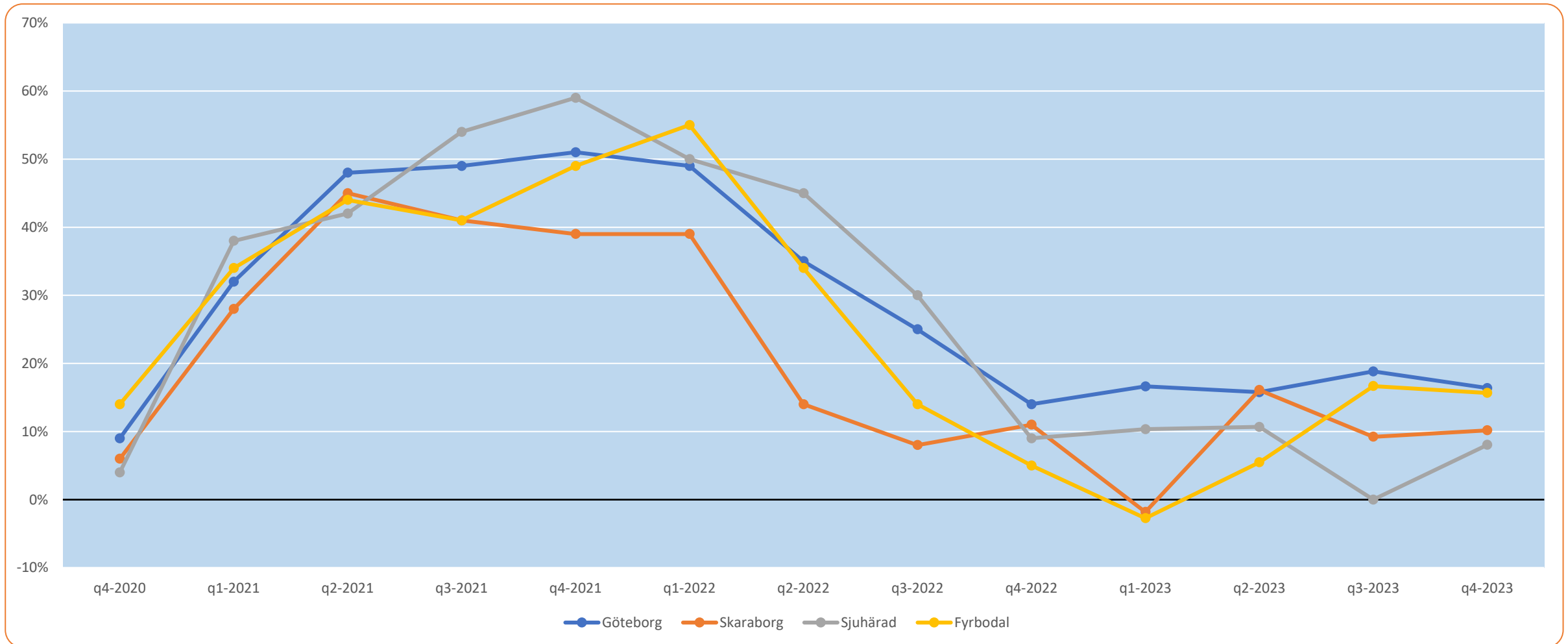
Avser netttotal = Andel högre – Andel lägre

## Jämförelser: Tror du att produktionen/försäljningsvolymen i ditt företag, om tolv månader, kommer att vara...?



Avser netttotal = Andel högre – Andel lägre

## Tidsserie: Tror du att produktionen/försäljningsvolymen i ditt företag, om tolv månader, kommer att vara...?



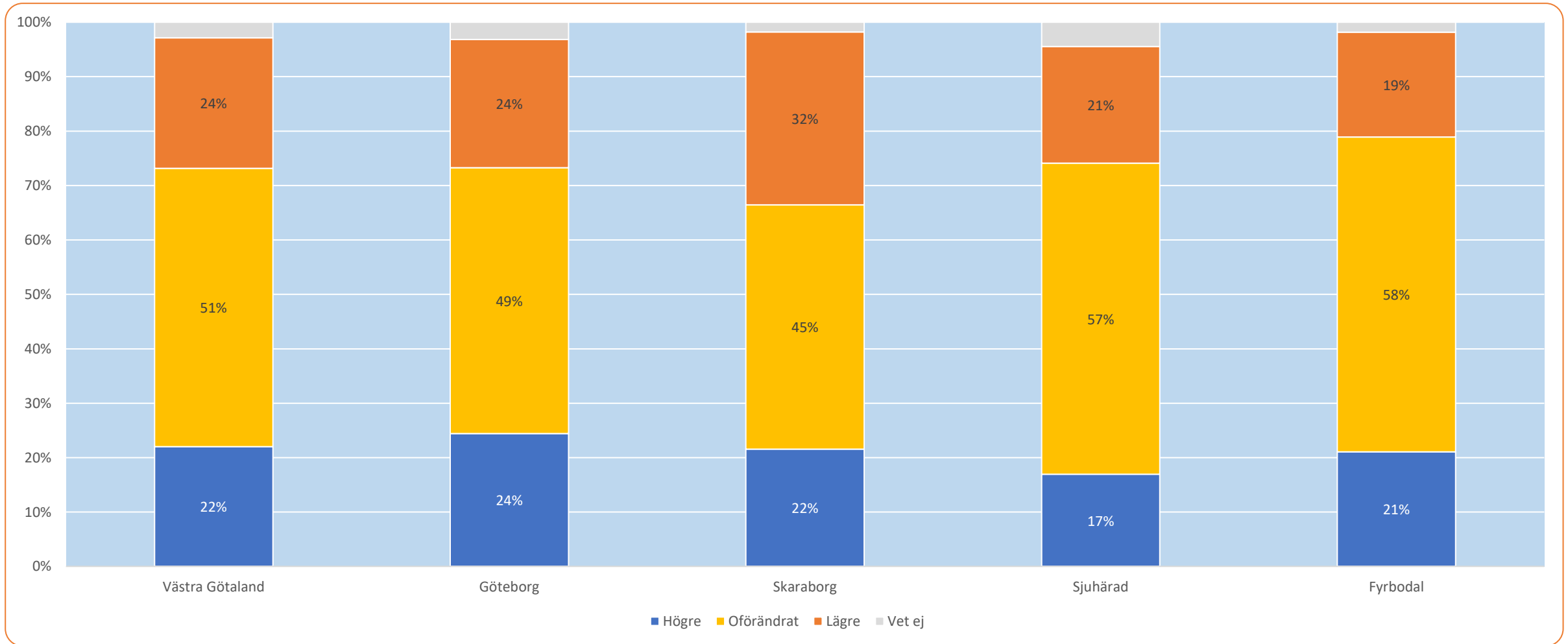
Avser netttotal = Andel högre – Andel lägre

# Investeringar

Förväntningar på kommande tolv månader

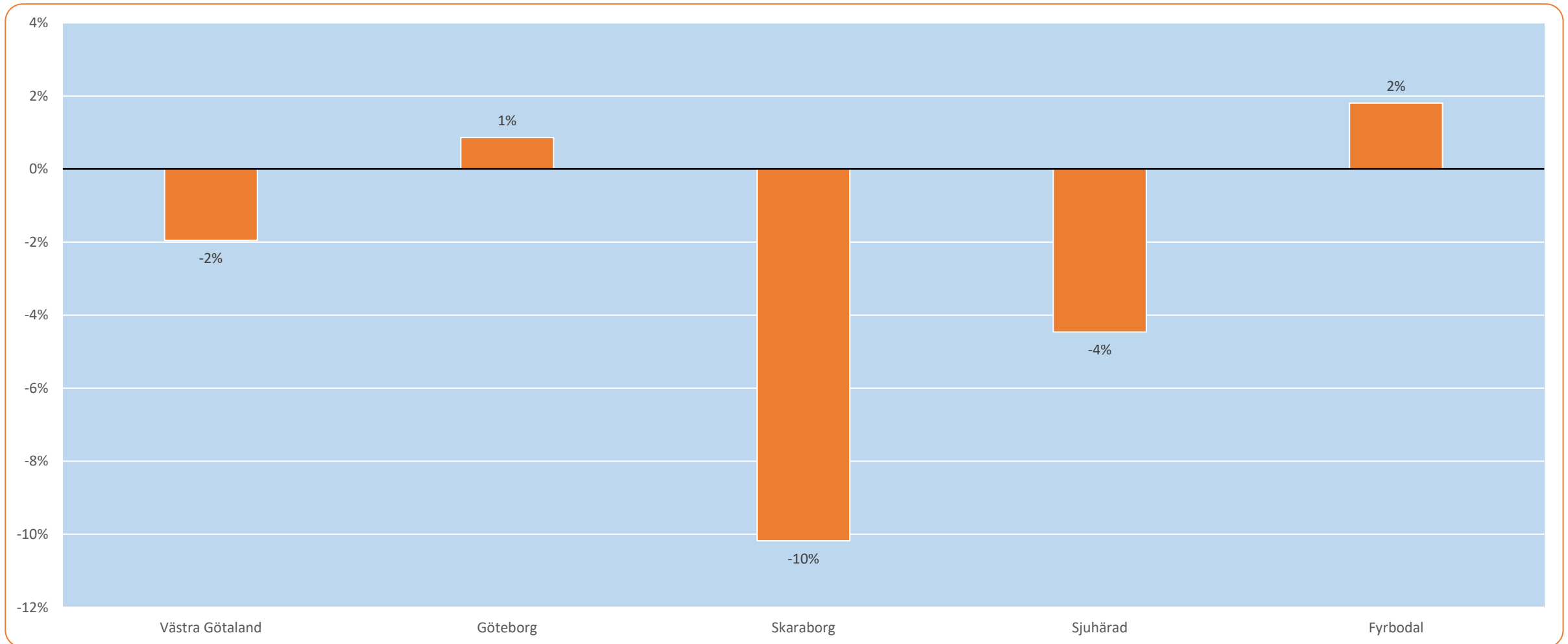


# Tror du att investeringarna för ditt företag, om tolv månader, kommer att vara...?





## Jämförelser: Tror du att investeringarna för ditt företag, om tolv månader, kommer att vara...?



Avser netttotal = Andel högre – Andel lägre

## Tidsserie: Tror du att investeringarna för ditt företag, om tolv månader, kommer att vara...?



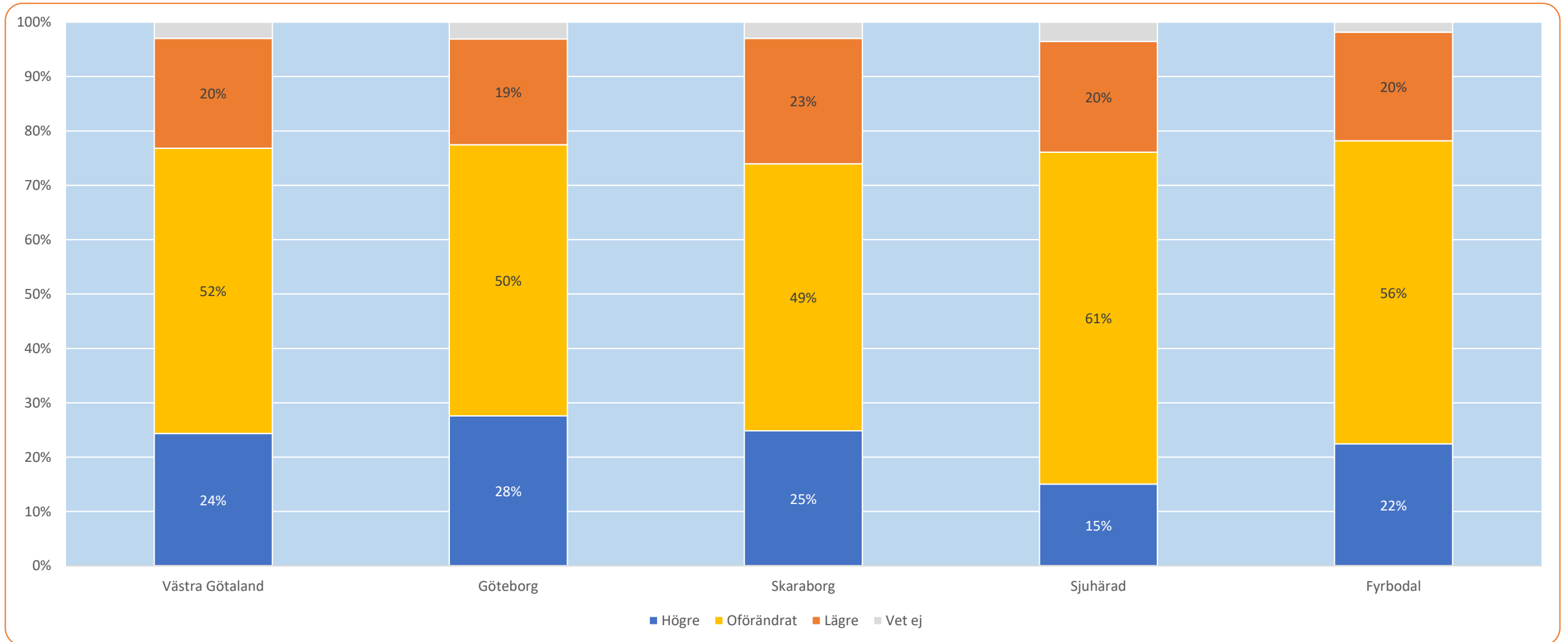
Avser netttotal = Andel högre – Andel lägre

# Antal anställda

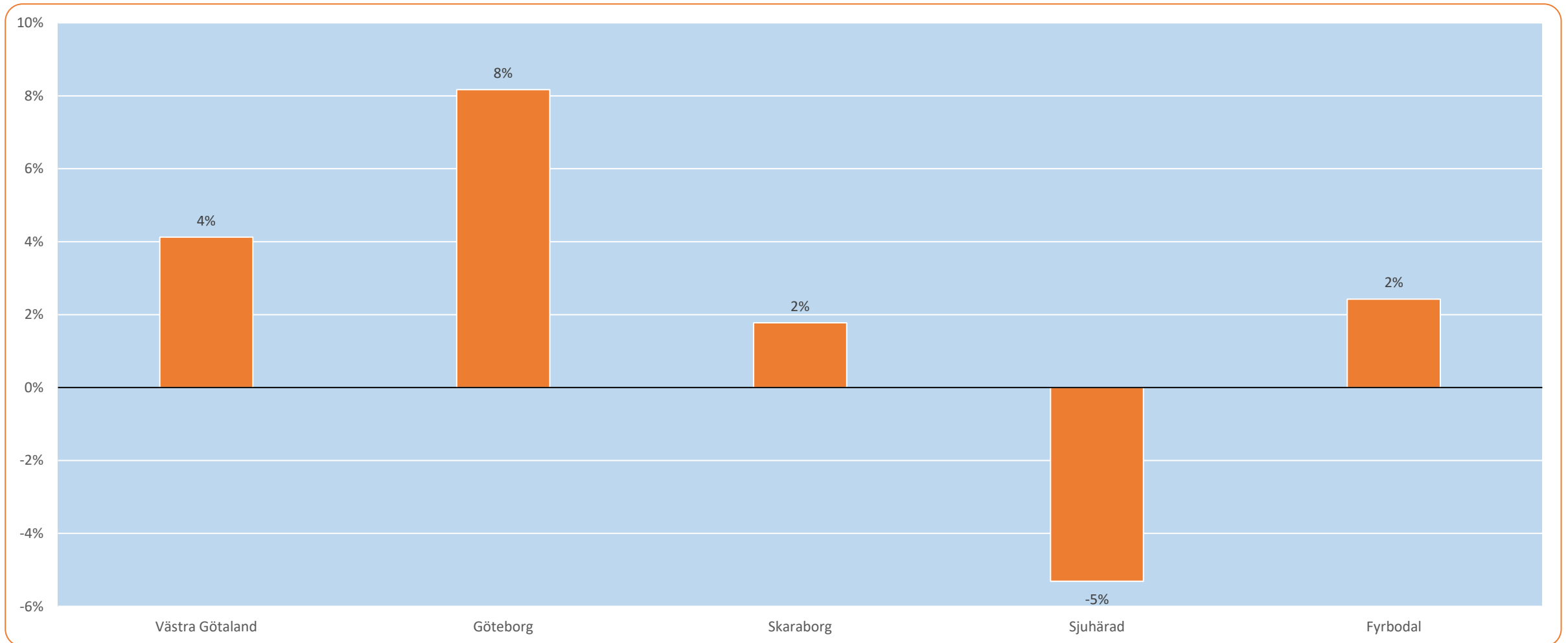
Förväntningar på kommande tolv månader



## Tror du att antalet anställda i ditt företag, om tolv månader, kommer att vara...?

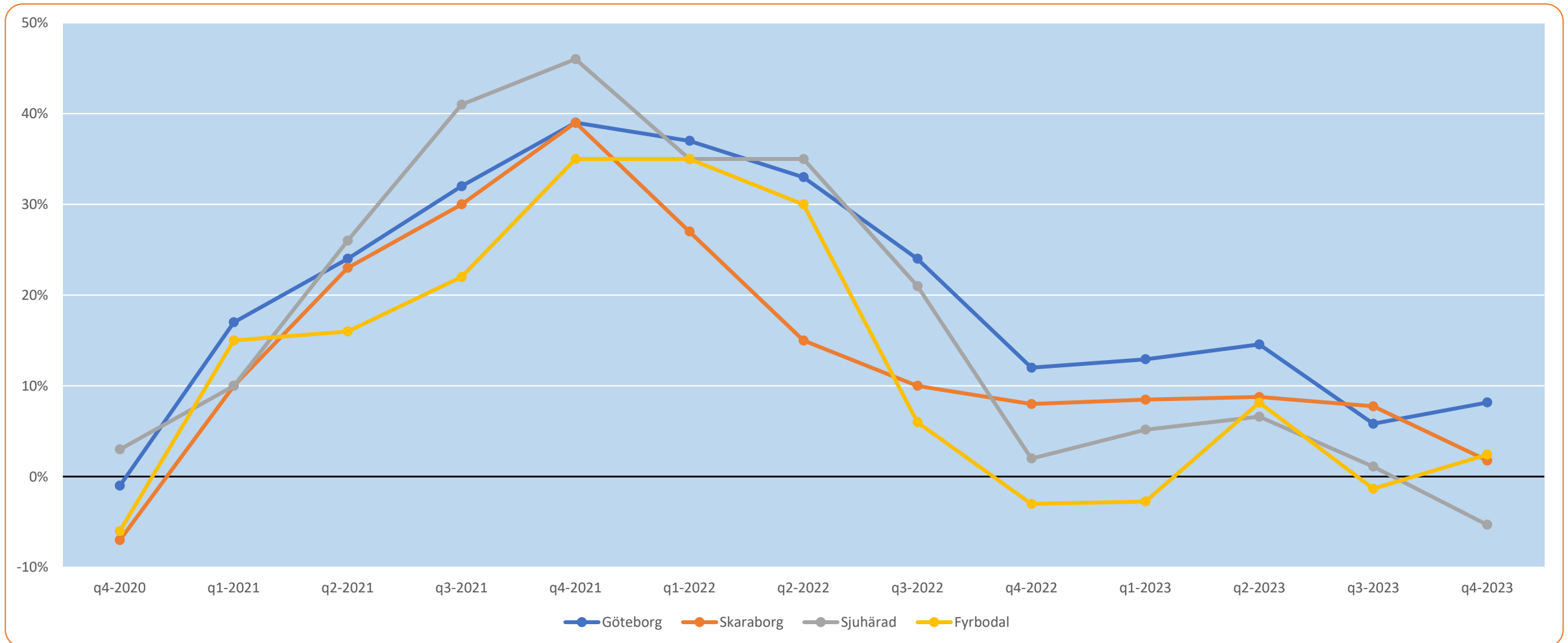


## Jämförelser: Tror du att antalet anställda i ditt företag, om tolv månader, kommer att vara...?



Avser netttotal = Andel högre – Andel lägre

## Tidsserie: Tror du att antalet anställda i ditt företag, om tolv månader, kommer att vara...?



Avser netttotal = Andel högre – Andel lägre

# Risk för varsel/uppsägningar inom kommande sex månader



# Föreligger det risk för varsel/uppsägningar i ditt företag under de kommande sex månaderna?

